

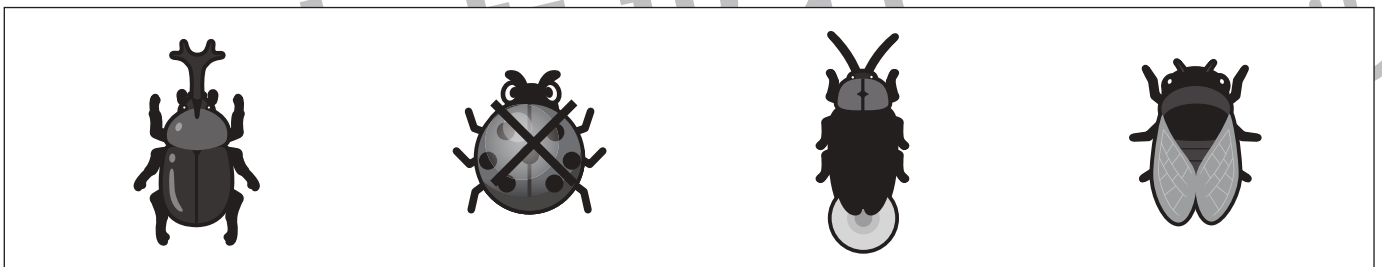
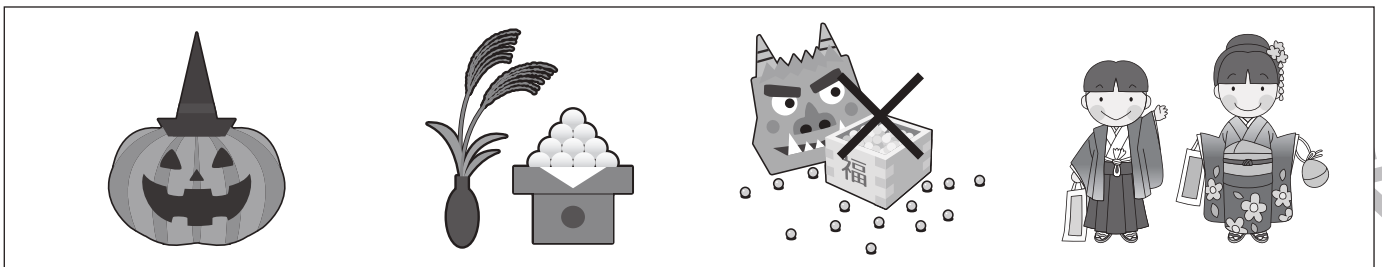
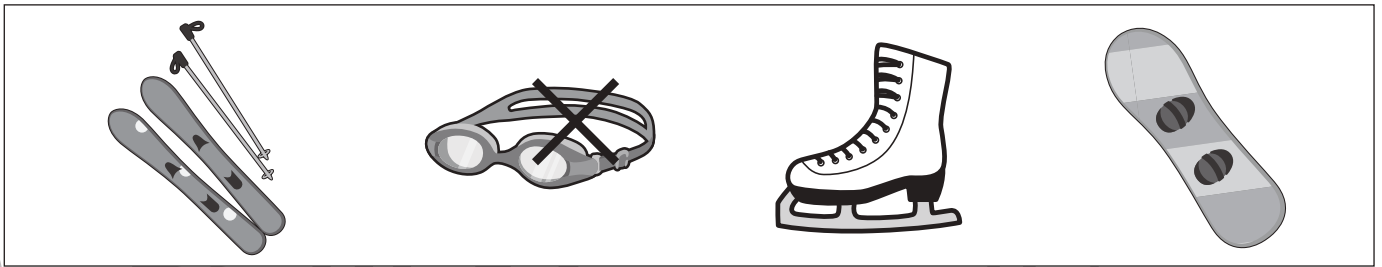
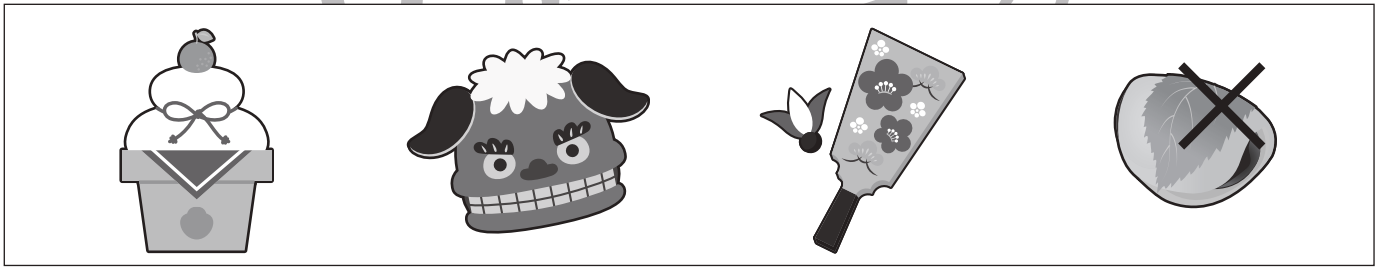
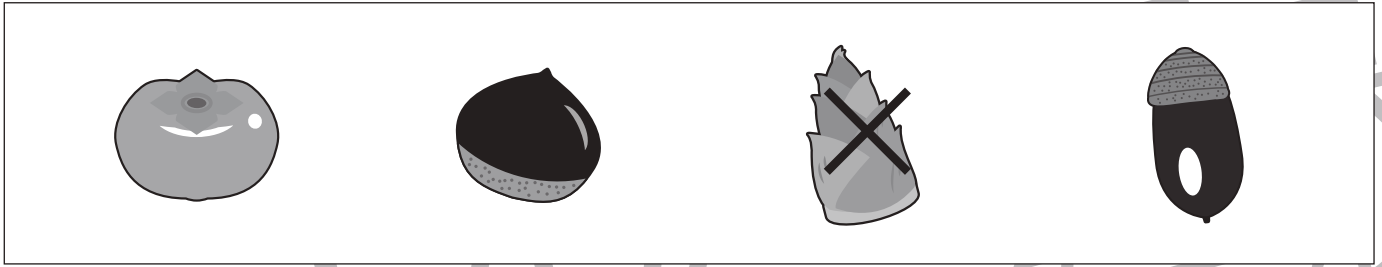


おうちで、やろう。

Study at home. 小学校受験の家庭学習教材

常識：仲間⑩

四角の中のうち、仲間外れを1つ見つけて×をつけます。また、どうして仲間外れなのか理由もお話してみましょう。



※1. このプリントは、しながわ・目黒こどもスクールのウェブサイトからダウンロードできます。無断複写・引用はご遠慮ください。

※2. このプリントを活用したオンライン授業のスケジュールは、しながわ・目黒こどもスクールのウェブサイトでご確認ください。





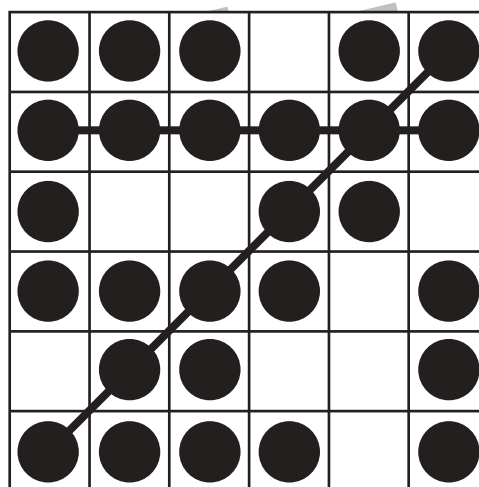
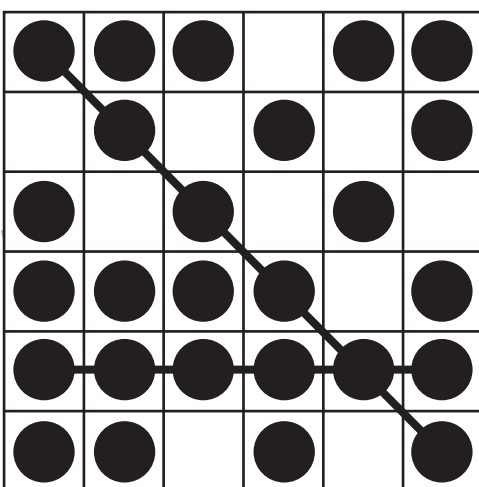
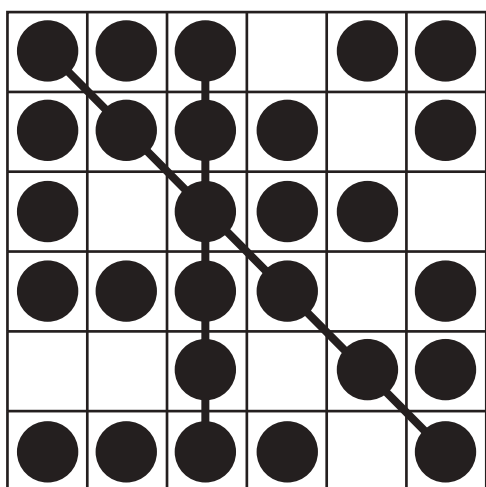
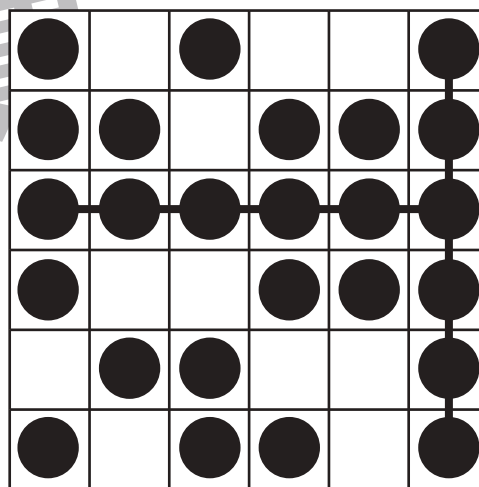
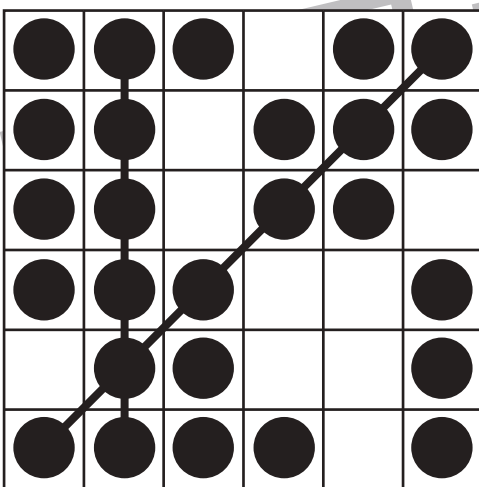
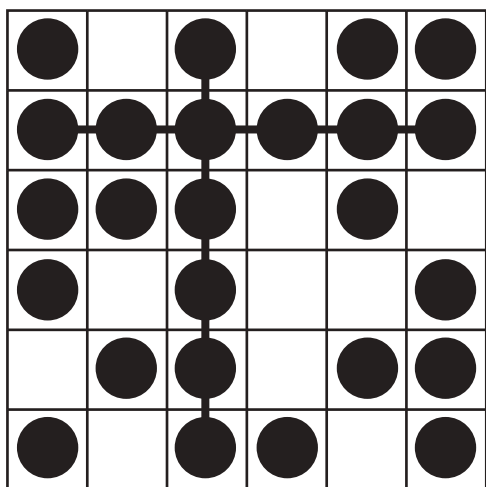
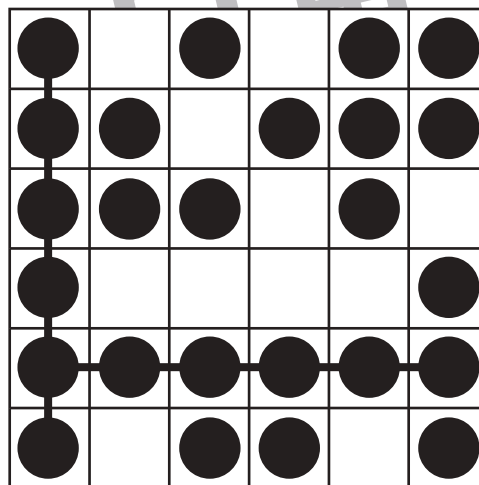
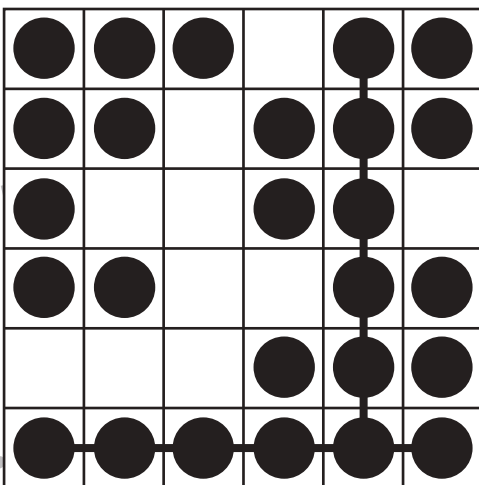
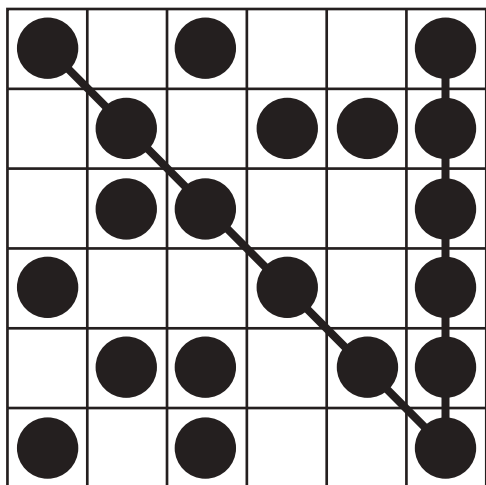
おうちで、やろう。

Study at home. 小学校受験の家庭学習教材

図形：ビンゴ⑤

空いているどこかのマスに●を1つだけかくと縦・横・斜めのどこかに6つの●の列が2列できます。

●の列が2列できるように空いているマスに1つだけ●をかきます。



※1. このプリントは、しながわ・目黒こどもスクールのウェブサイトでダウンロードができます。無断複写・引用はご遠慮ください。

※2. このプリントを活用したオンライン授業のスケジュールは、しながわ・目黒こどもスクールのウェブサイトでご確認ください。

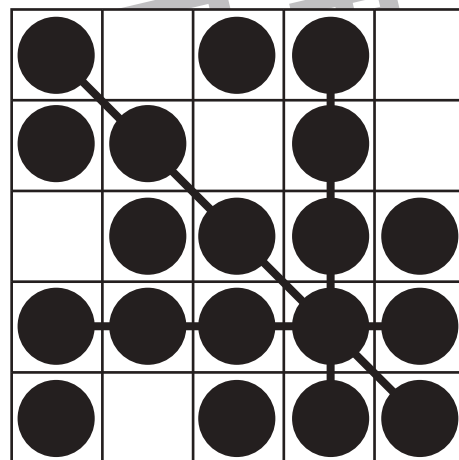
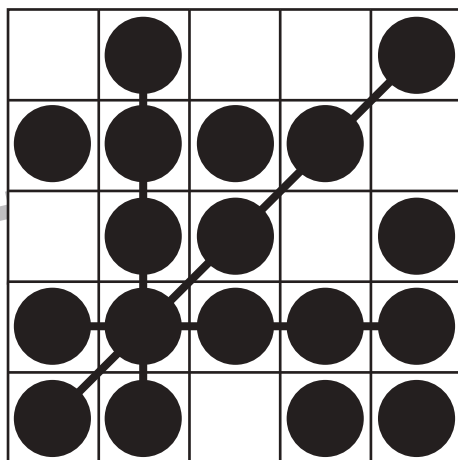
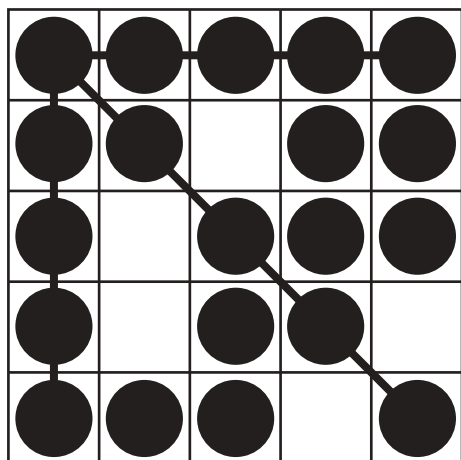
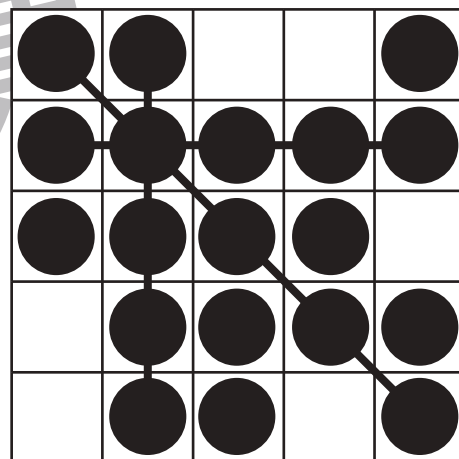
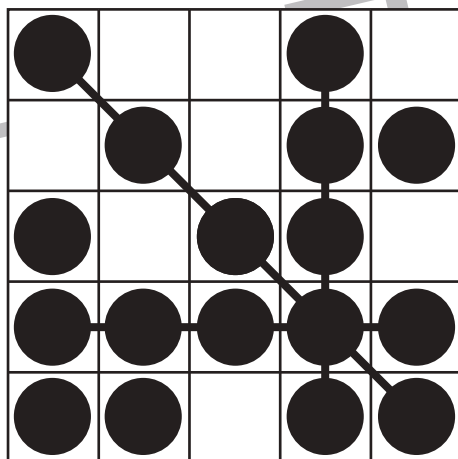
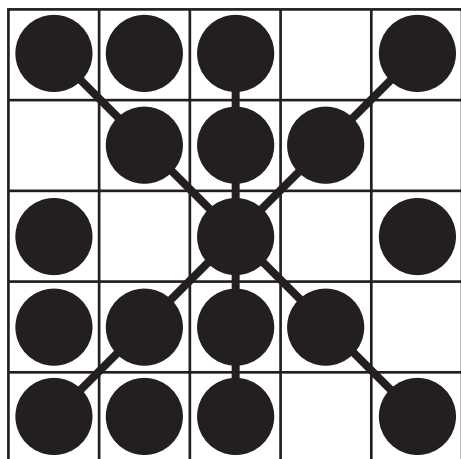
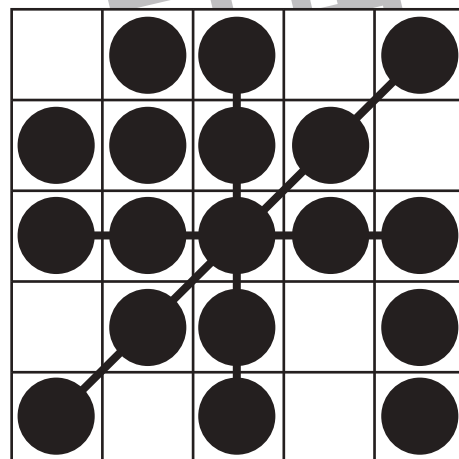
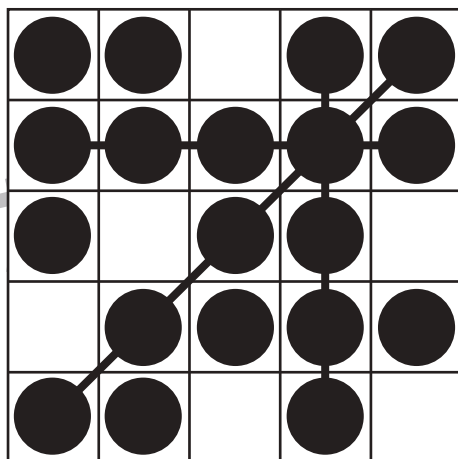
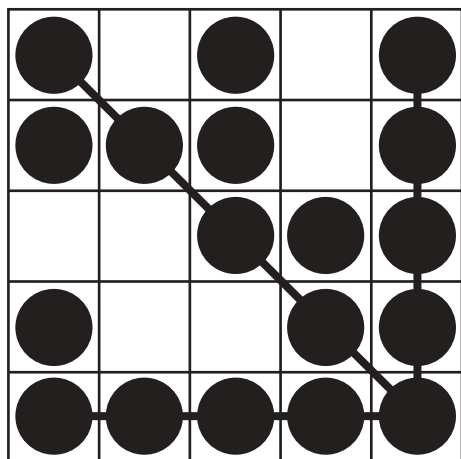


おうちで、やろう。

Study at home. 小学校受験の家庭学習教材

図形：ビンゴ⑥

空いているどこかのマスに●を1つだけかくと縦・横・斜めのどこかに5つの●の列が3列できます。
●の列が3列できるように空いているマスに1つだけ●をかきます。



※1. このプリントは、しながわ・目黒こどもスクールのウェブサイトでダウンロードができます。無断複写・引用はご遠慮ください。
※2. このプリントを活用したオンライン授業のスケジュールは、しながわ・目黒こどもスクールのウェブサイトでご確認ください。



おうちで、やろう。

Study at home. 小学校受験の家庭学習教材

図形：移動⑬

丸で囲んである点から上の四角の矢印を左から順番に進むと○の場所につきます。このとき、残りの空いている2つの四角にどの向きの矢印があればよいですか。進む方向の矢印をかきます。矢印は左(←)、右(→)、下(↓)、上(↑)の4つをかきます。

※解答は一例です。他の進み方でも○につく場合は正解となります。

↑	→	↓	→	↓	←
●	●	●	●	●	●
●	●	●	●	●	●
●	●	●	●	●	●
●	●	●	●	●	●
●	●	●	●	●	●

←	↑	↑	→	→	↑
●	●	●	●	●	●
●	●	●	●	●	●
●	●	●	●	●	●
●	●	●	●	●	●
●	●	●	●	●	●

→	→	↑	↑	←	↓
●	●	●	●	●	●
●	●	●	●	●	●
●	●	●	●	●	●
●	●	●	●	●	●
●	●	●	●	●	●

↓	←	↓	←	↑	←
●	●	●	●	●	●
●	●	●	●	●	●
●	●	●	●	●	●
●	●	●	●	●	●
●	●	●	●	●	●

※1. このプリントは、しながわ・目黒こどもスクールのウェブサイトでダウンロードができます。無断複写・引用はご遠慮ください。

※2. このプリントを活用したオンライン授業のスケジュールは、しながわ・目黒こどもスクールのウェブサイトでご確認ください。



おうちで、やろう。

Study at home. 小学校受験の家庭学習教材

図形：移動⑰

丸で囲んである点から上の四角の矢印を左から順番に進むと○の場所につきます。このとき、残りの空いている2つの四角にどの向きの矢印があればよいですか。進む方向の矢印をかきます。矢印は左(←)、右(→)、下(↓)、上(↑)、斜め(↘、↗、↙、↖)の8つをかきます。※解答は一例です。他の進み方でも○につく場合は正解となります。

↙	←	↑	↗	→	↗
●	●	●	●	●	●
●	●	●	●	●	●
●	●	●	●	●	●
●	●	●	●	●	●
●	●	●	●	●	●

↘	↙	←	↖	↗	↑
●	●	●	●	●	●
●	●	●	●	●	●
●	●	●	●	●	●
●	●	●	●	●	●
●	●	●	●	●	●

←	←	↑	↙	↖	↑
●	●	●	●	●	●
●	●	●	●	●	●
●	●	●	●	●	●
●	●	●	●	●	●
●	●	●	●	●	●

→	↓	↗	↑	↖	←
●	●	●	●	●	●
●	●	●	●	●	●
●	●	●	●	●	●
●	●	●	●	●	●
●	●	●	●	●	●

※1. このプリントは、しながわ・目黒こどもスクールのウェブサイトでダウンロードができます。無断複写・引用はご遠慮ください。
※2. このプリントを活用したオンライン授業のスケジュールは、しながわ・目黒こどもスクールのウェブサイトでご確認ください。

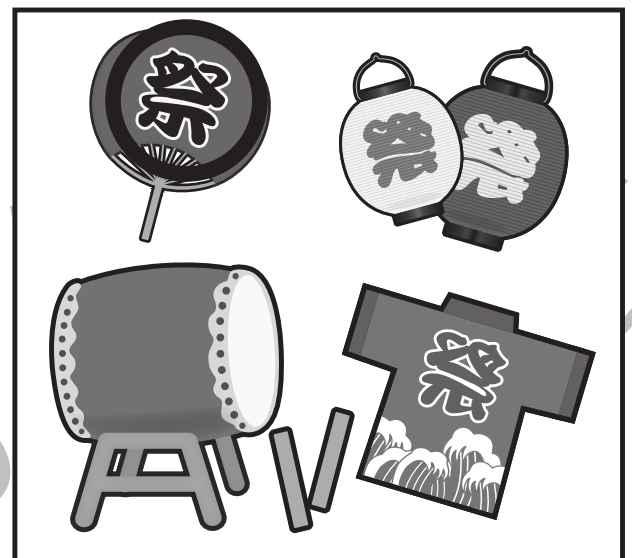
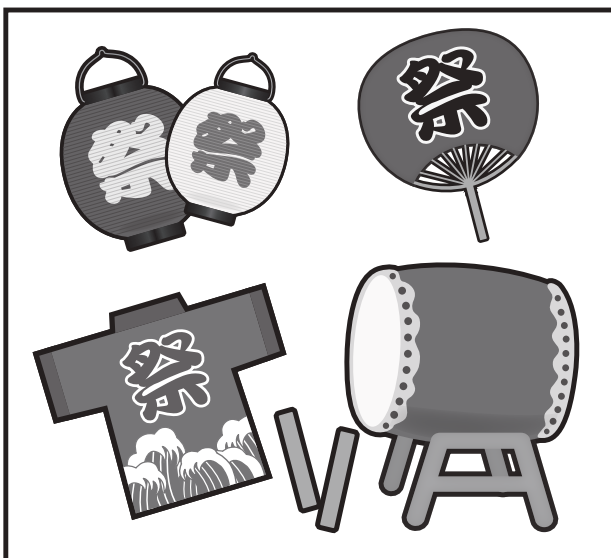
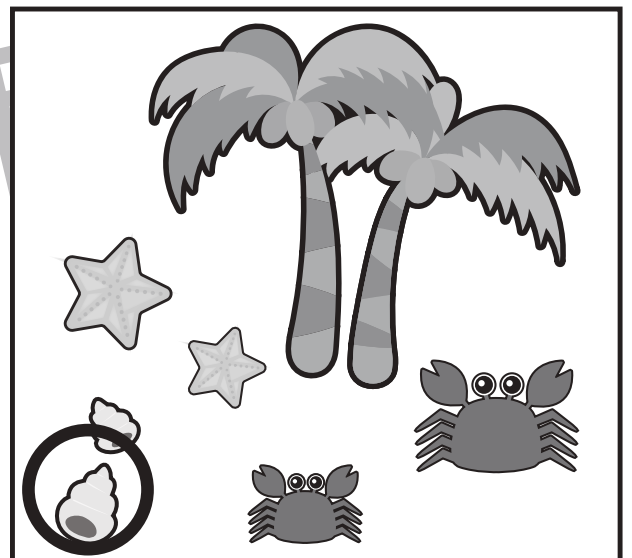
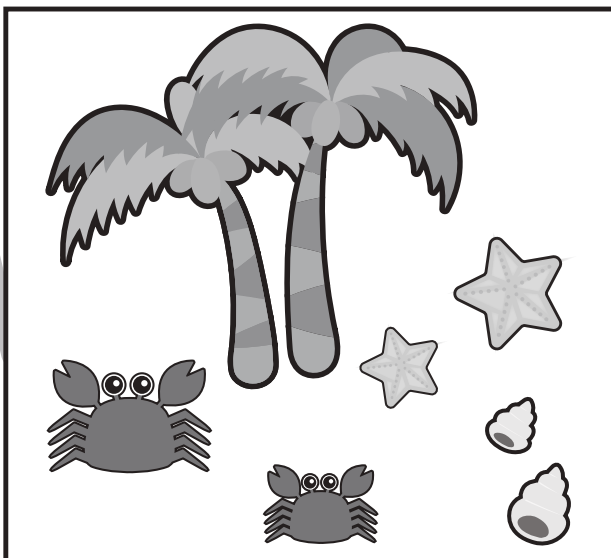
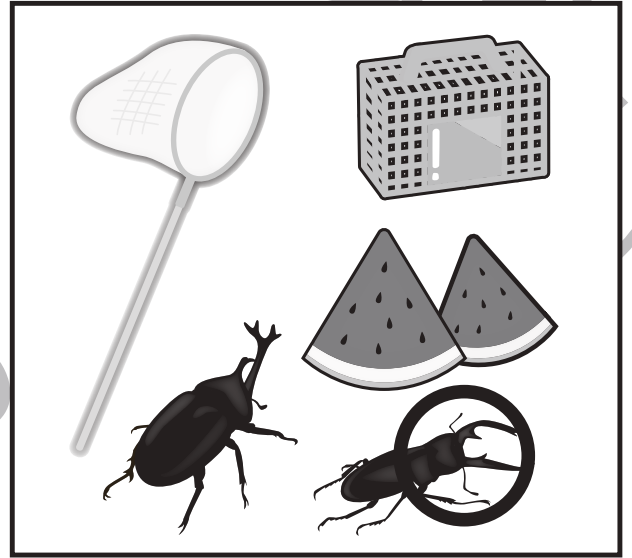
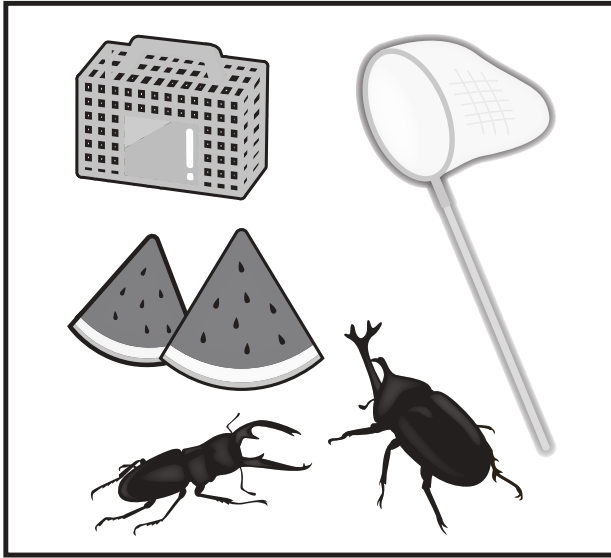


おうちで、やろう。

Study at home. 小学校受験の家庭学習教材

図形：鏡①

左の四角がお手本で、真ん中の線が鏡です。鏡にうつったものが線の右側にありますが、間違っている所が1あります。鏡の写り方として間違っているところを見つけて、右の四角の中の絵に○をつけましょう。



※1. このプリントは、しながわ・目黒こどもスクールのウェブサイトでダウンロードができます。無断複写・引用はご遠慮ください。
※2. このプリントを活用したオンライン授業のスケジュールは、しながわ・目黒こどもスクールのウェブサイトでご確認ください。





おうちで、やろう。

Study at home. 小学校受験の家庭学習教材

推理：積み木⑪

上の四角の中の積み木は白い積み木と黒い積み木で作った形です。隠れて見えない積み木はすべて黒い積み木です。この時、白い積み木と黒い積み木はどちらが多いですか。下の四角の中の多い積み木に○をつけます。

下の四角に白い積み木と黒い積み木が示されています。黒い積み木は黒い円で囲まれています。

下の四角に白い積み木と黒い積み木が示されています。黒い積み木は黒い円で囲まれています。

下の四角に白い積み木と黒い積み木が示されています。白い積み木は黒い円で囲まれています。

下の四角に白い積み木と黒い積み木が示されています。黒い積み木は黒い円で囲まれています。

下の四角に白い積み木と黒い積み木が示されています。白い積み木は黒い円で囲まれています。

下の四角に白い積み木と黒い積み木が示されています。黒い積み木は黒い円で囲まれています。

※1. このプリントは、しながわ・目黒こどもスクールのウェブサイトでダウンロードができます。無断複写・引用はご遠慮ください。
 ※2. このプリントを活用したオンライン授業のスケジュールは、しながわ・目黒こどもスクールのウェブサイトでご確認ください。



おうちで、やろう。

Study at home. 小学校受験の家庭学習教材

推理：積み木⑩

上の四角の中の積み木は白い積み木と黒い積み木で作った形です。隠れて見えない積み木はすべて黒い積み木です。この時、白い積み木と黒い積み木はどちらが多いですか。下の四角の中の多い積み木に○をつけます。

下の四角に白い積み木と黒い積み木が示されています。黒い積み木は黒い円で囲まれています。

下の四角に白い積み木と黒い積み木が示されています。黒い積み木は黒い円で囲まれています。

下の四角に白い積み木と黒い積み木が示されています。白い積み木は黒い円で囲まれています。

下の四角に白い積み木と黒い積み木が示されています。白い積み木は黒い円で囲まれています。

下の四角に白い積み木と黒い積み木が示されています。黒い積み木は黒い円で囲まれています。

下の四角に白い積み木と黒い積み木が示されています。白い積み木は黒い円で囲まれています。

※1. このプリントは、しながわ・目黒こどもスクールのウェブサイトでダウンロードができます。無断複写・引用はご遠慮ください。
 ※2. このプリントを活用したオンライン授業のスケジュールは、しながわ・目黒こどもスクールのウェブサイトでご確認ください。



おうちで、やろう。

Study at home. 小学校受験の家庭学習教材

推理：積み木⑪

上の四角の中の積み木は白い積み木と黒い積み木で作った形です。隠れて見えない積み木はすべて黒い積み木です。この時、白い積み木と黒い積み木はどちらが多いですか。下の四角の中の多い積み木に○をつけます。

下の四角に白い積み木と黒い積み木が示されています。黒い積み木は黒い円で囲まれています。

下の四角に白い積み木と黒い積み木が示されています。白い積み木は黒い円で囲まれています。

下の四角に白い積み木と黒い積み木が示されています。白い積み木は黒い円で囲まれています。

下の四角に白い積み木と黒い積み木が示されています。黒い積み木は黒い円で囲まれています。

下の四角に白い積み木と黒い積み木が示されています。白い積み木は黒い円で囲まれています。

下の四角に白い積み木と黒い積み木が示されています。黒い積み木は黒い円で囲まれています。

※1. このプリントは、しながわ・目黒こどもスクールのウェブサイトでダウンロードができます。無断複写・引用はご遠慮ください。
 ※2. このプリントを活用したオンライン授業のスケジュールは、しながわ・目黒こどもスクールのウェブサイトでご確認ください。

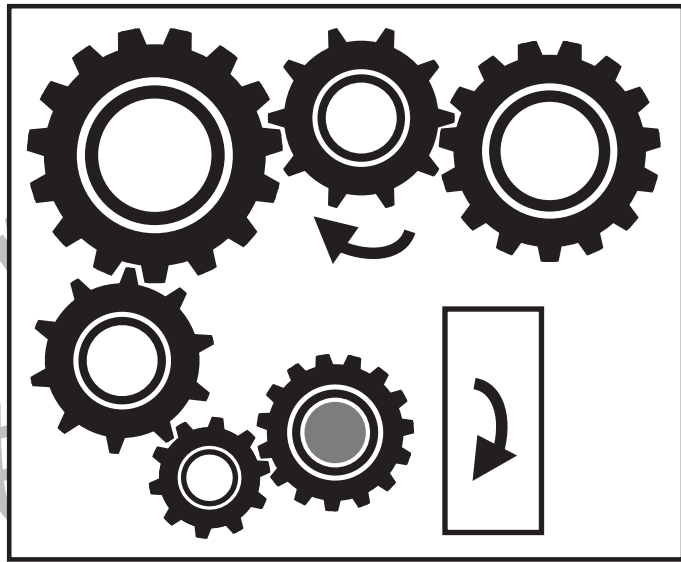
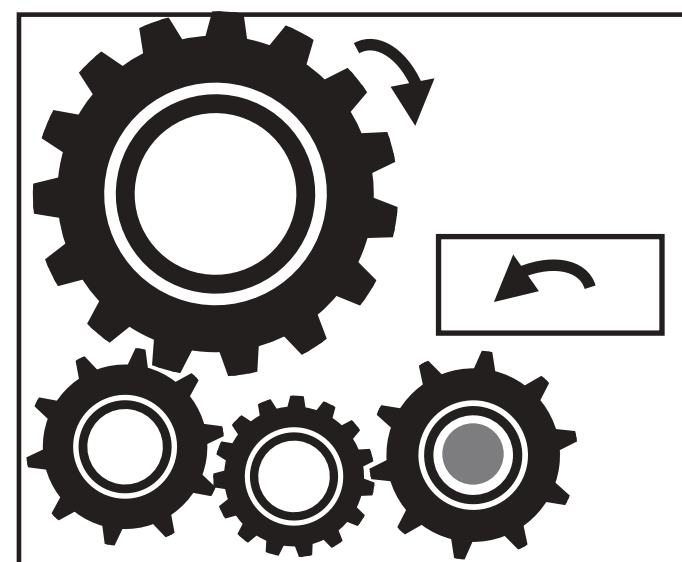
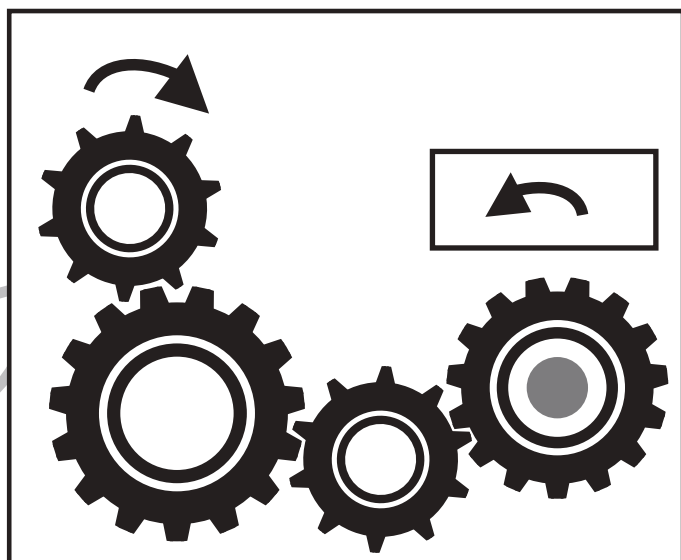
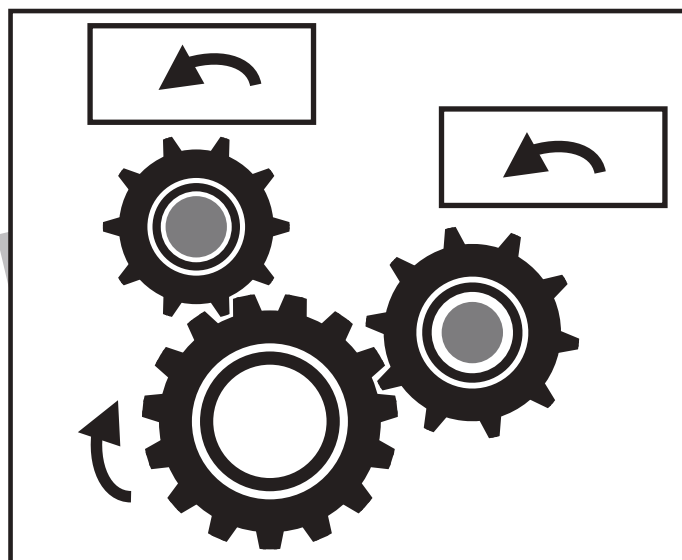
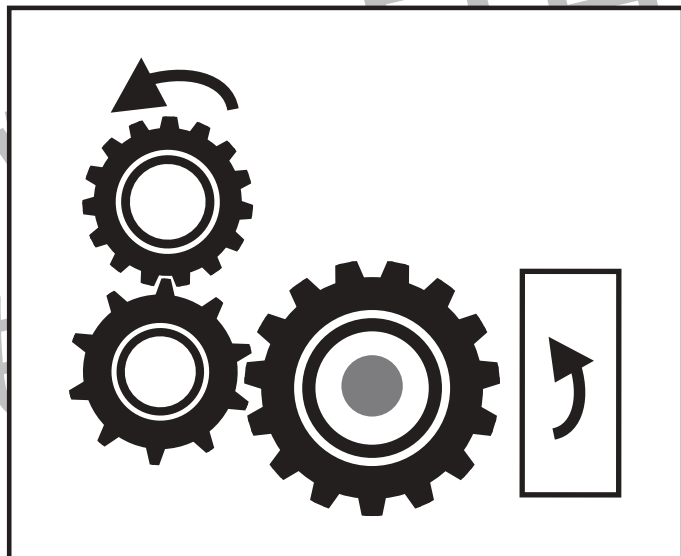
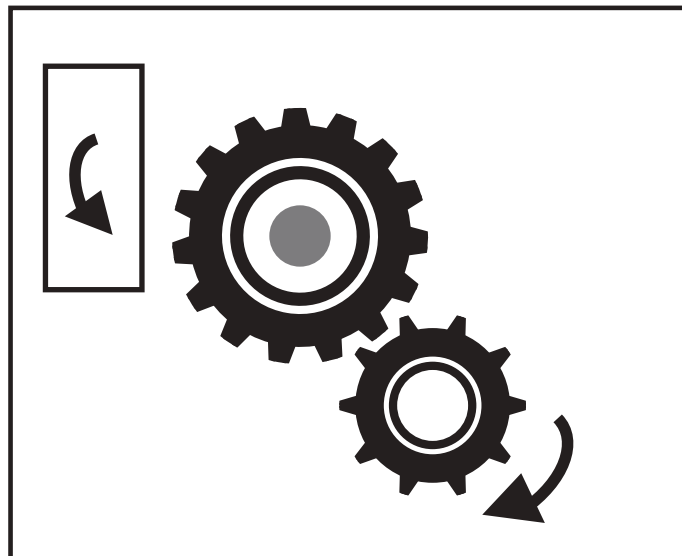


おうちで、やろう。

Study at home. 小学校受験の家庭学習教材

推理：歯車⑥

歯車がいくつか並んでいます。その中の1つが矢印の方向に進んだ時、四角の近くにある歯車は右回り、左回りどちらに動きますか。動くと思う向きに矢印をかきます。



※1. このプリントは、しながわ・目黒こどもスクールのウェブサイトからダウンロードできます。無断複写・引用はご遠慮ください。

※2. このプリントを活用したオンライン授業のスケジュールは、しながわ・目黒こどもスクールのウェブサイトでご確認ください。

