



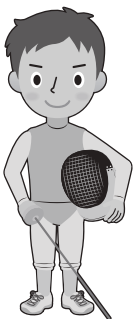
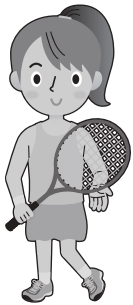
おうちで、やろう。

Study at home. 小学校受験の家庭学習教材

常識：スポーツ①

いろいろなスポーツをしている人が並んでいます。お話を聞いて、正しいと思うものをすべて選んで○をつけましょう。

- ①ボールを使うスポーツに○をつけます。
- ②弓を的に当てるスポーツに×をつけます。
- ③水の中でやるスポーツに△をつけます。
- ④道具を何も使わないスポーツに□をつけます。



※1. このプリントは、しながわ・目黒こどもスクールのウェブサイトでダウンロードができます。無断複写・引用はご遠慮ください。
 ※2. このプリントを活用したオンライン授業のスケジュールは、しながわ・目黒こどもスクールのウェブサイトでご確認ください。

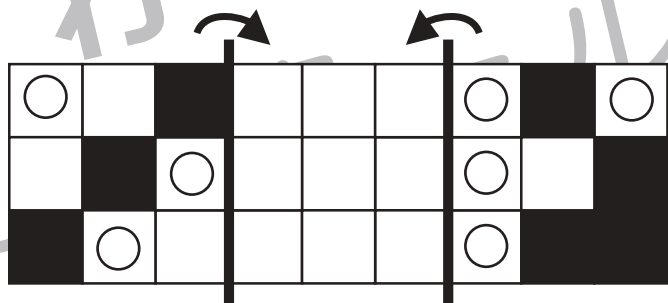
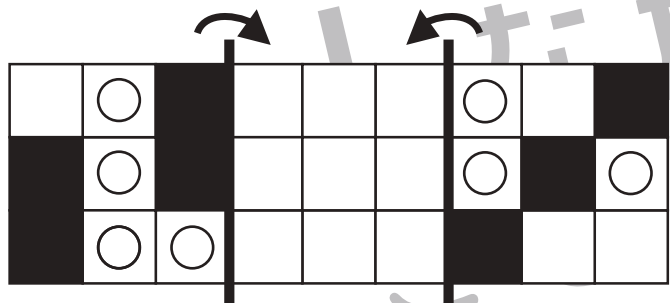
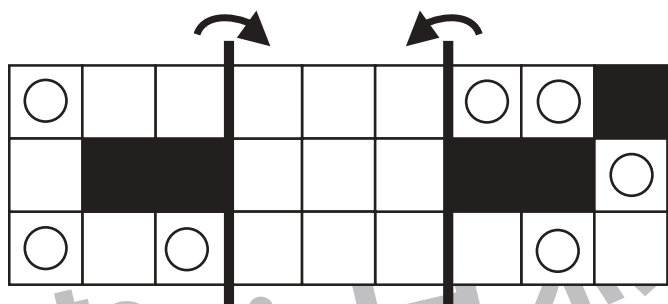
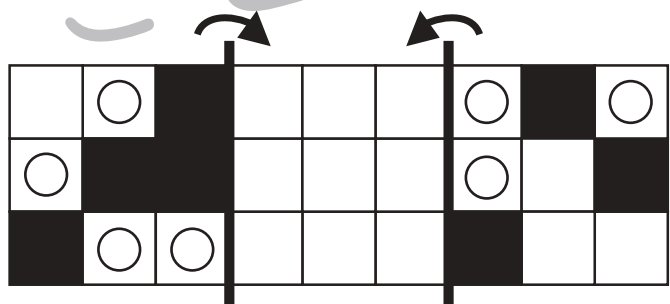
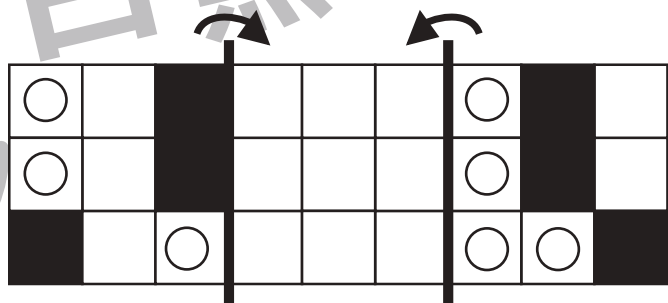
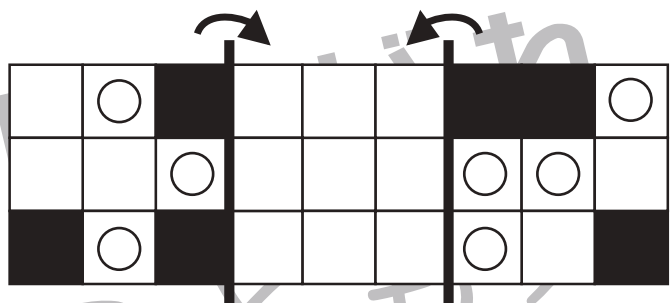
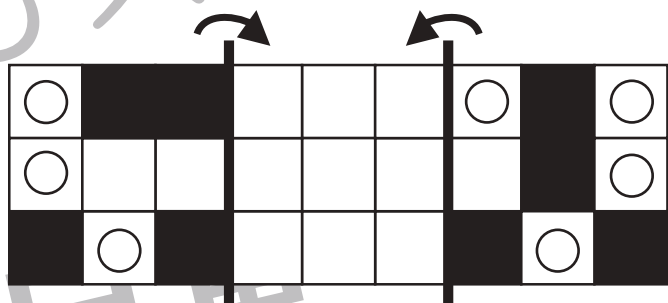
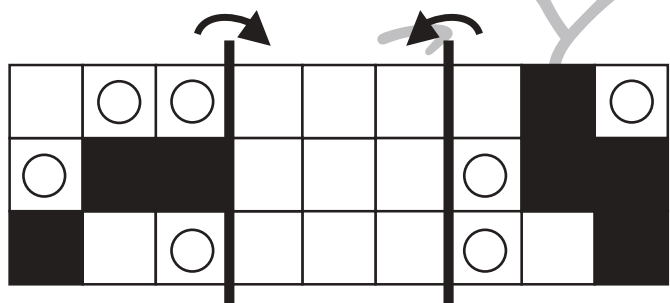
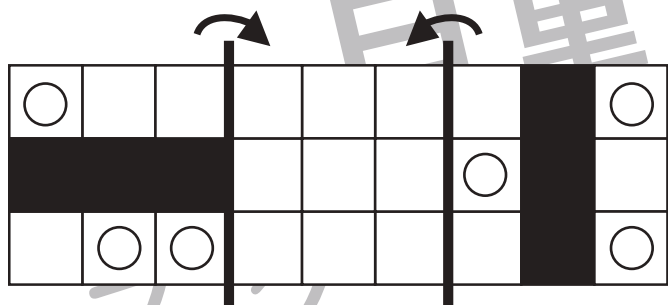
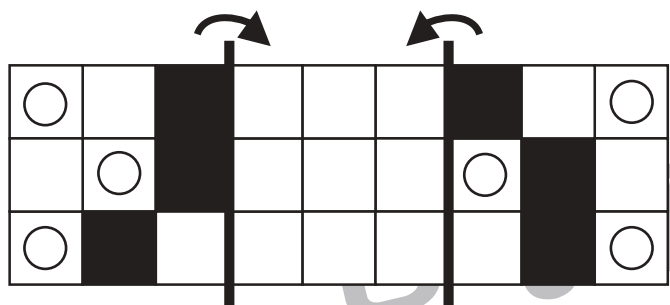


おうちで、やろう。

Study at home. 小学校受験の家庭学習教材

図形：折り重ね 72

それぞれの四角は透明です。太い線で折り、真ん中の四角に重ねます。このとき、黒いマスが重ならずに見えている○だけを真ん中の四角にかきます。



※1. このプリントは、しながわ・目黒こどもスクールのウェブサイトでダウンロードができます。無断複写・引用はご遠慮ください。

※2. このプリントを活用したオンライン授業のスケジュールは、しながわ・目黒こどもスクールのウェブサイトでご確認ください。



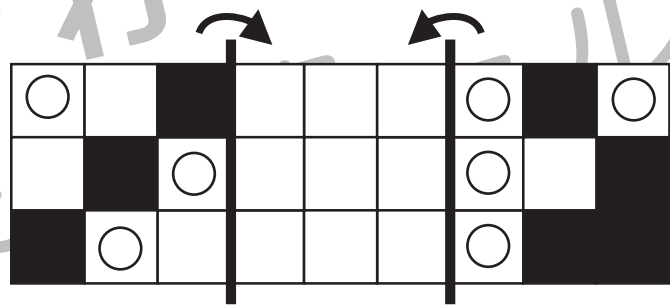
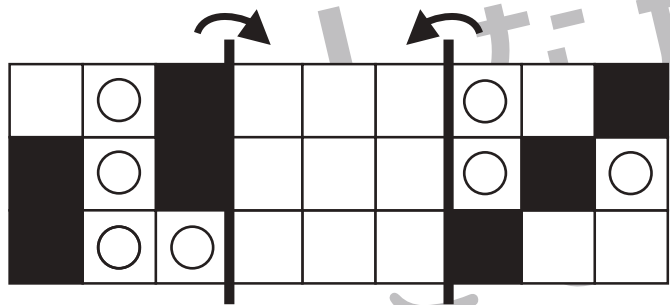
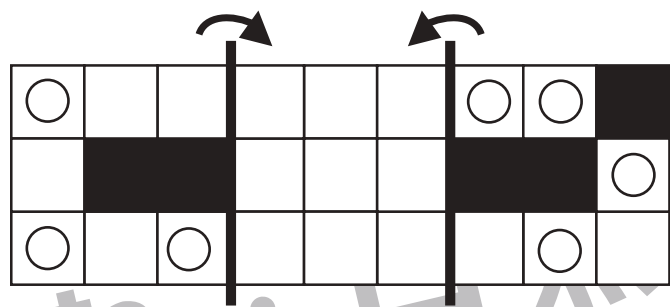
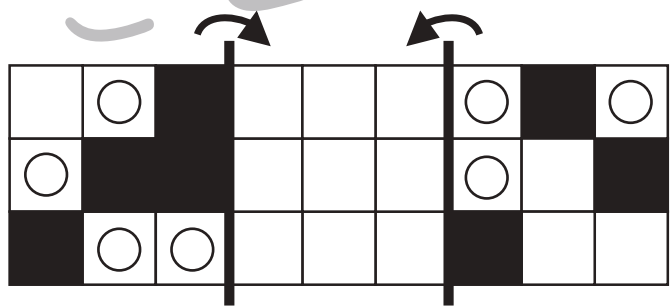
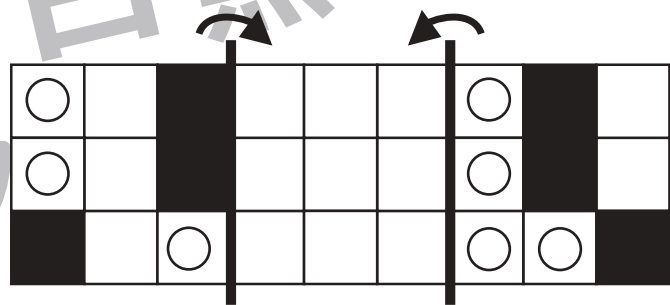
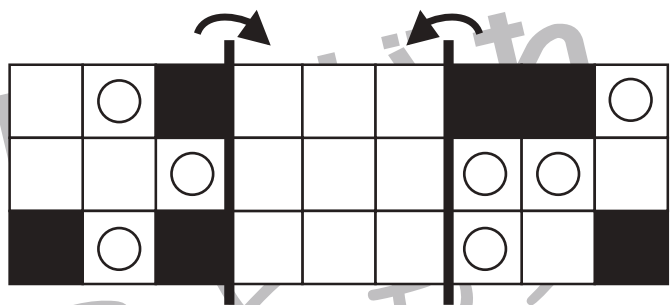
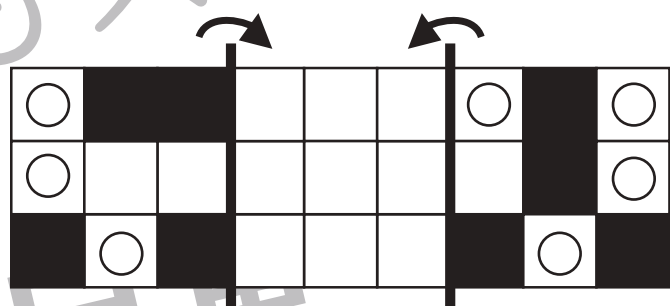
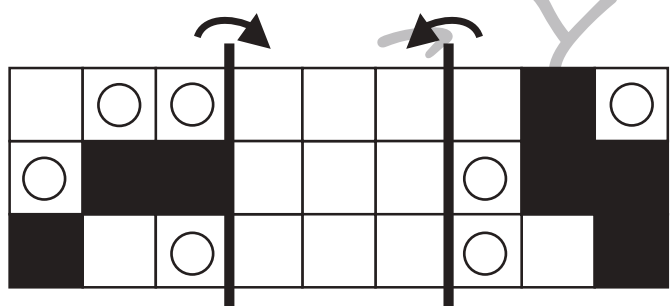
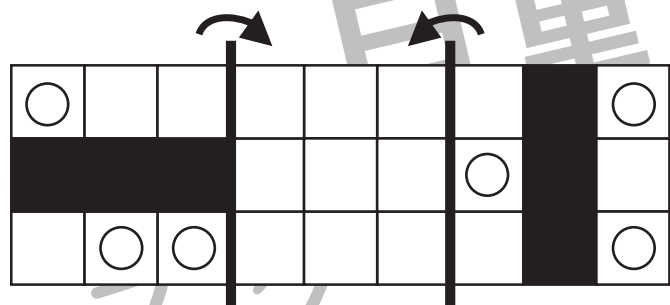
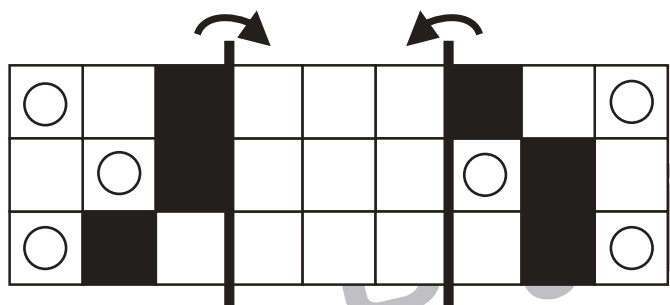


おうちで、やろう。

Study at home. 小学校受験の家庭学習教材

図形：折り重ね 73

それぞれの四角は透明です。太い線で折り、真ん中の四角に重ねます。このとき、黒いマスが重ならずに見えている○だけを真ん中の四角にかきます。



※1. このプリントは、しながわ・目黒こどもスクールのウェブサイトでダウンロードができます。無断複写・引用はご遠慮ください。

※2. このプリントを活用したオンライン授業のスケジュールは、しながわ・目黒こどもスクールのウェブサイトでご確認ください。

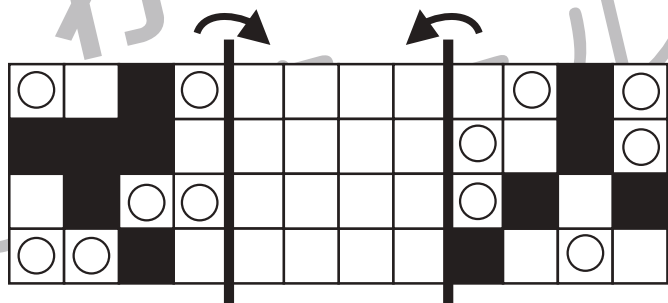
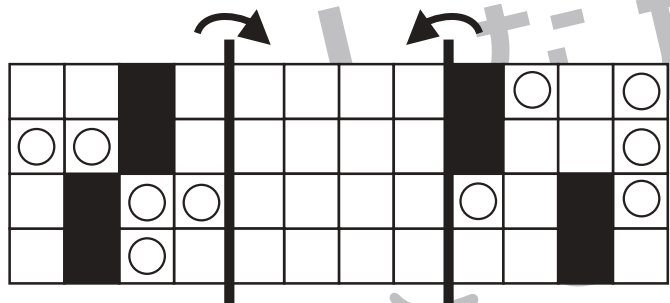
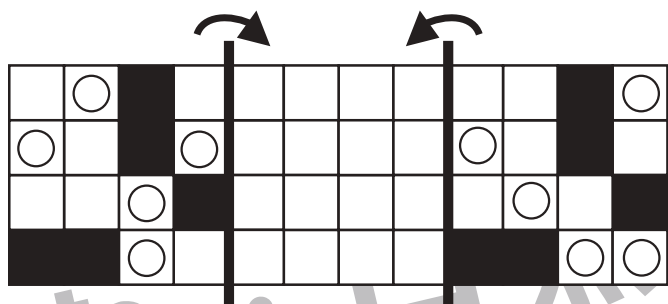
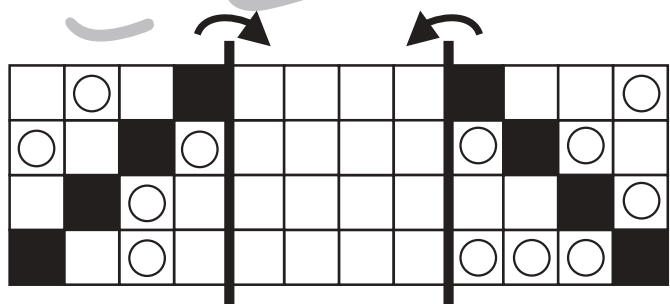
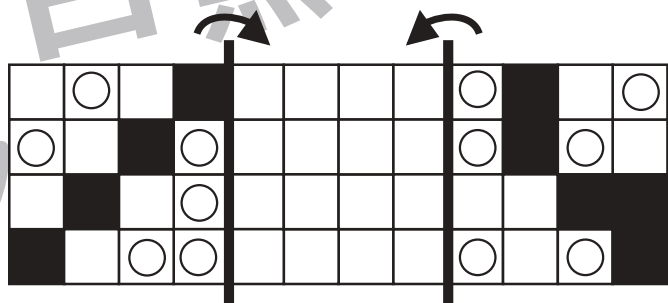
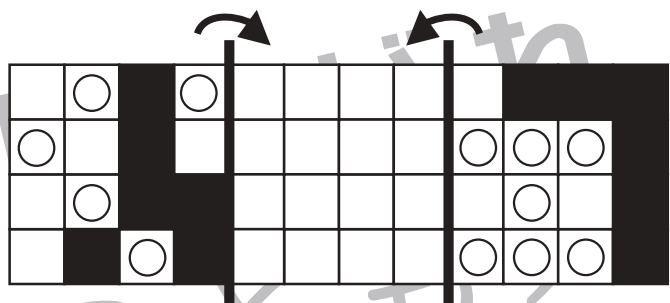
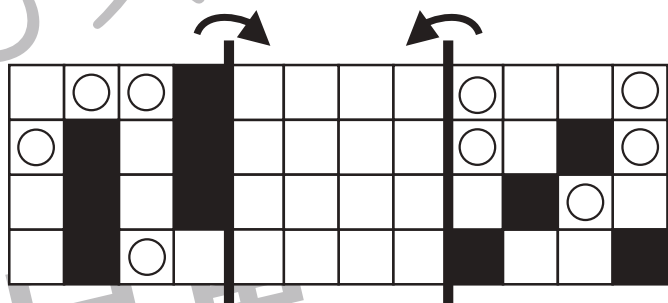
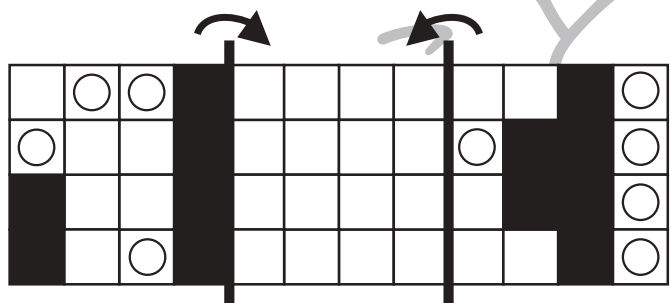
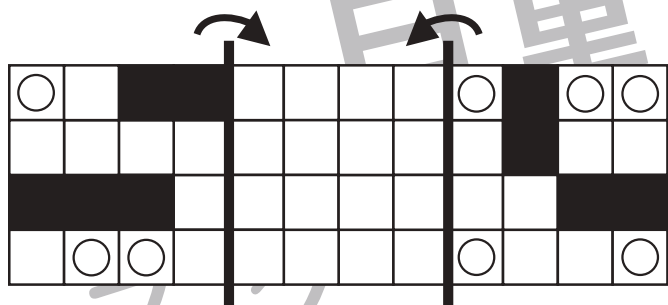
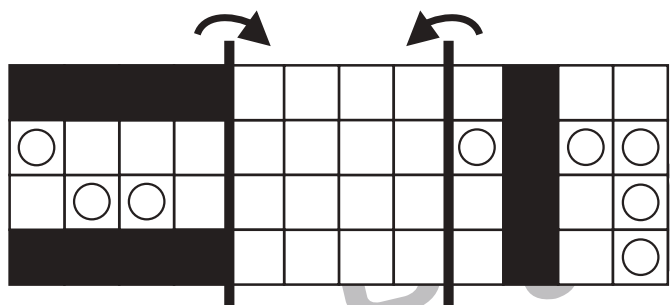


おうちで、やろう。

Study at home. 小学校受験の家庭学習教材

図形：折り重ね 74

それぞれの四角は透明です。太い線で折り、真ん中の四角に重ねます。このとき、黒いマスが重ならずに見えている○だけを真ん中の四角にかきます。



※1. このプリントは、しながわ・目黒こどもスクールのウェブサイトでダウンロードができます。無断複写・引用はご遠慮ください。

※2. このプリントを活用したオンライン授業のスケジュールは、しながわ・目黒こどもスクールのウェブサイトでご確認ください。





おうちで、やろう。

Study at home. 小学校受験の家庭学習教材

図形：注意力③

左のパズルを合わせたときできないものを右の四角の中から見つけて○をつけます。

--	--	--	--	--

--	--	--	--	--

--	--	--	--	--

--	--	--	--	--

--	--	--	--	--

※1. このプリントは、しながわ・目黒こどもスクールのウェブサイトからダウンロードできます。無断複写・引用はご遠慮ください。
 ※2. このプリントを活用したオンライン授業のスケジュールは、しながわ・目黒こどもスクールのウェブサイトでご確認ください。



おうちで、やろう。

Study at home. 小学校受験の家庭学習教材

図形：注意力④

左のパズルを合わせたときできないものを右の四角の中から見つけて○をつけます。

--	--	--	--	--

--	--	--	--	--

--	--	--	--	--

--	--	--	--	--

--	--	--	--	--

※1. このプリントは、しながわ・目黒こどもスクールのウェブサイトでダウンロードができます。無断複写・引用はご遠慮ください。
 ※2. このプリントを活用したオンライン授業のスケジュールは、しながわ・目黒こどもスクールのウェブサイトでご確認ください。



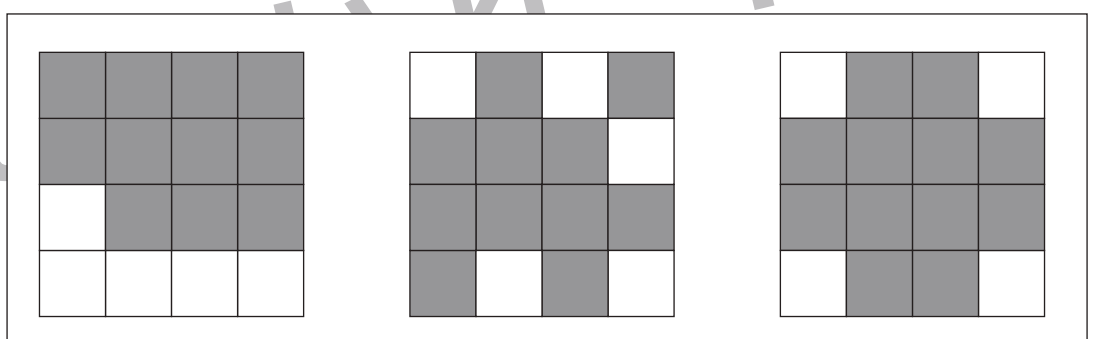
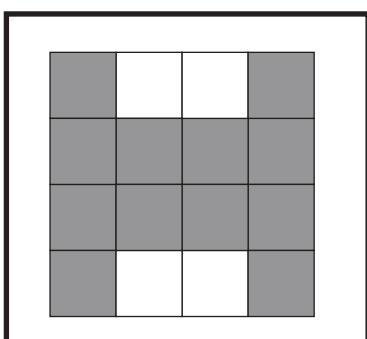
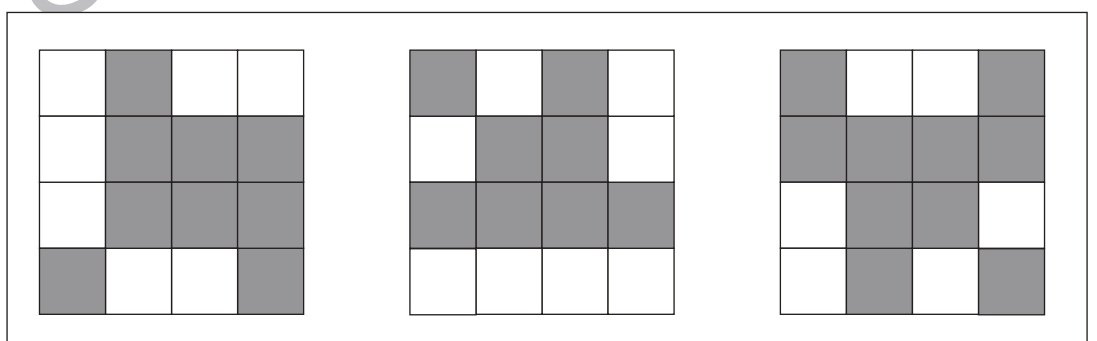
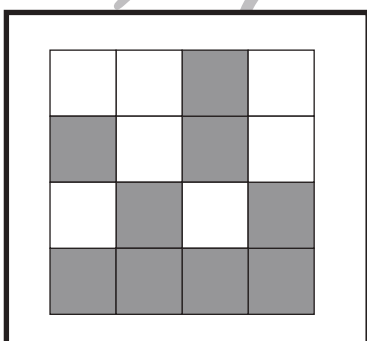
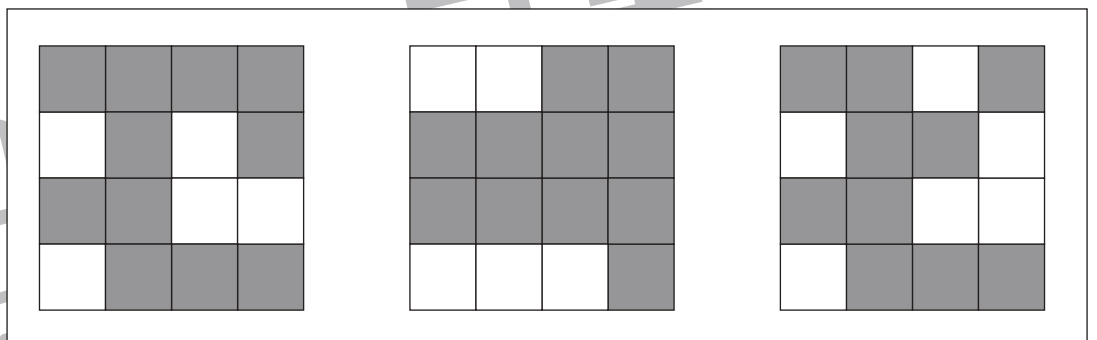
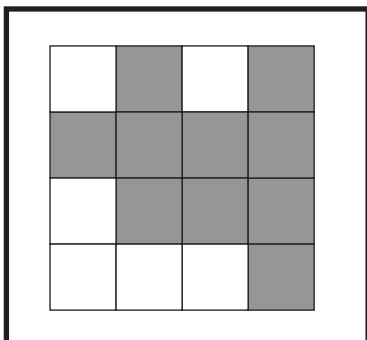
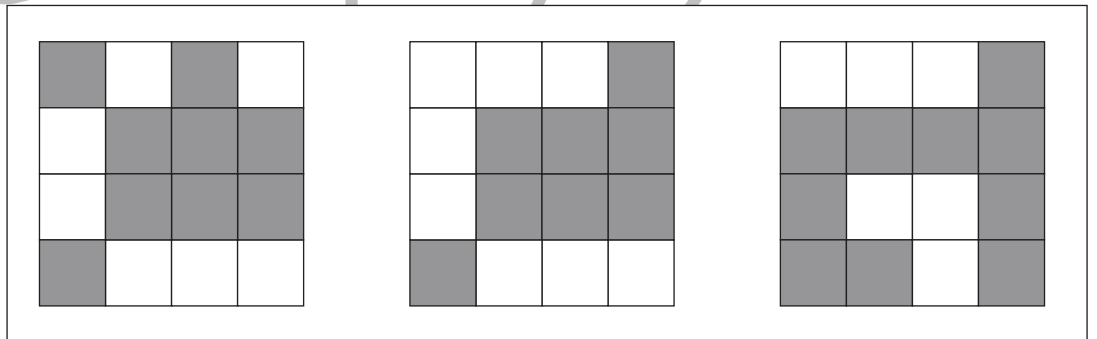
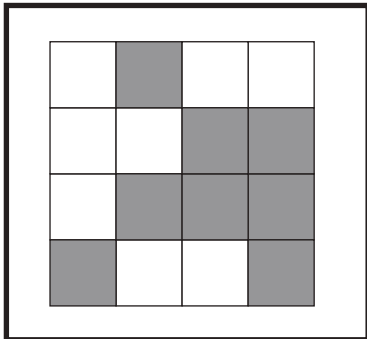
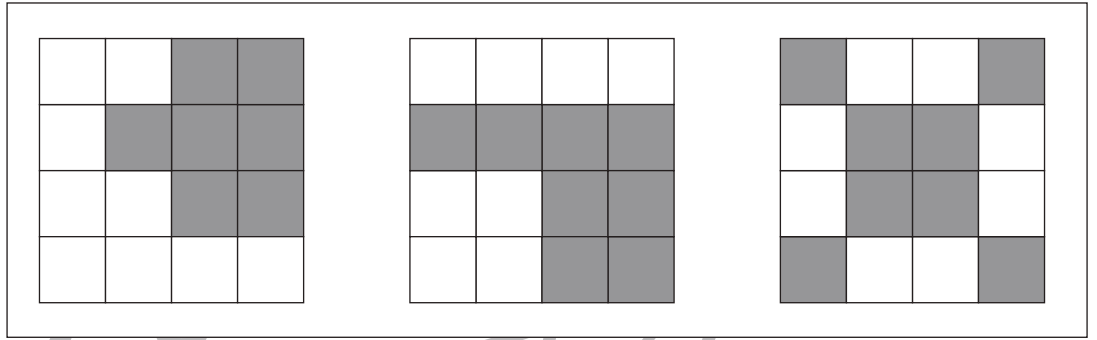
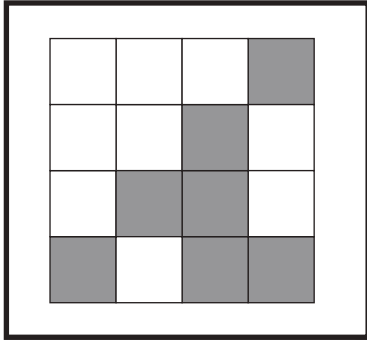
おうちで、やろう。

Study at home. 小学校受験の家庭学習教材

推理：広さ⑬

左の四角の中の灰色の部分の広さを考えます。

右の四角の中で灰色の部分の広さが左の四角の中と同じ広さのものを見つけて○をつけます。



※1. このプリントは、しながわ・目黒こどもスクールのウェブサイトでダウンロードができます。無断複写・引用はご遠慮ください。
※2. このプリントを活用したオンライン授業のスケジュールは、しながわ・目黒こどもスクールのウェブサイトでご確認ください。



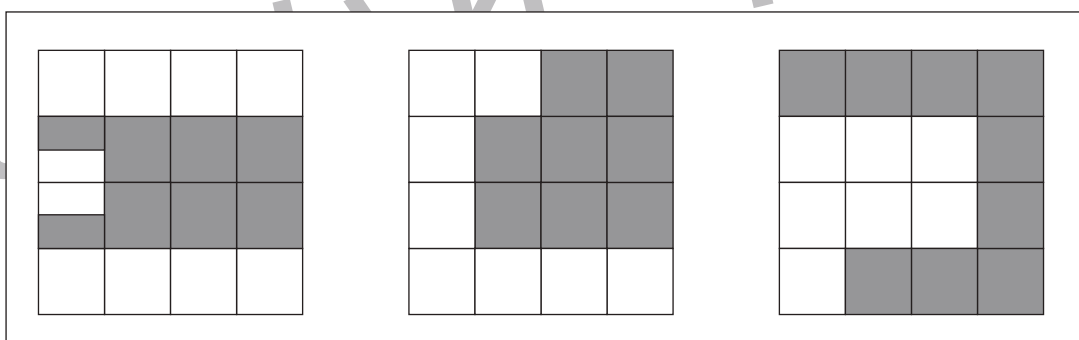
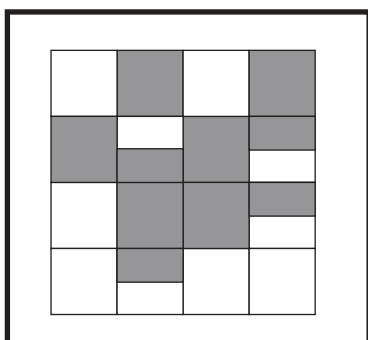
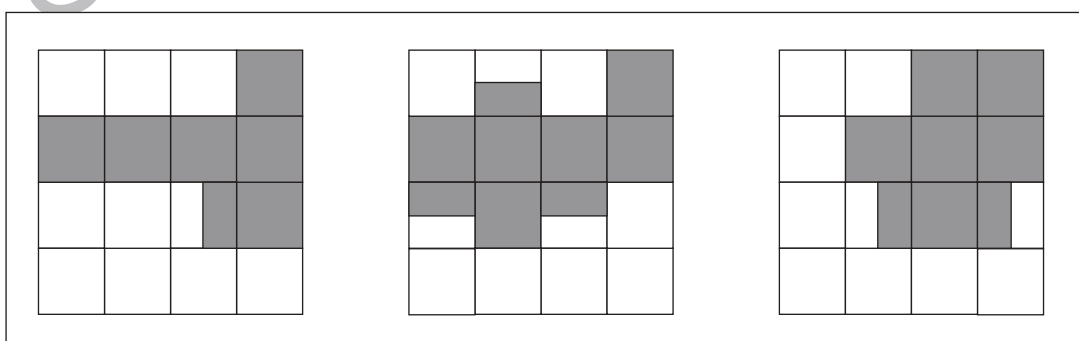
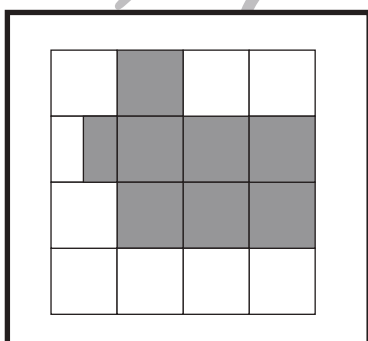
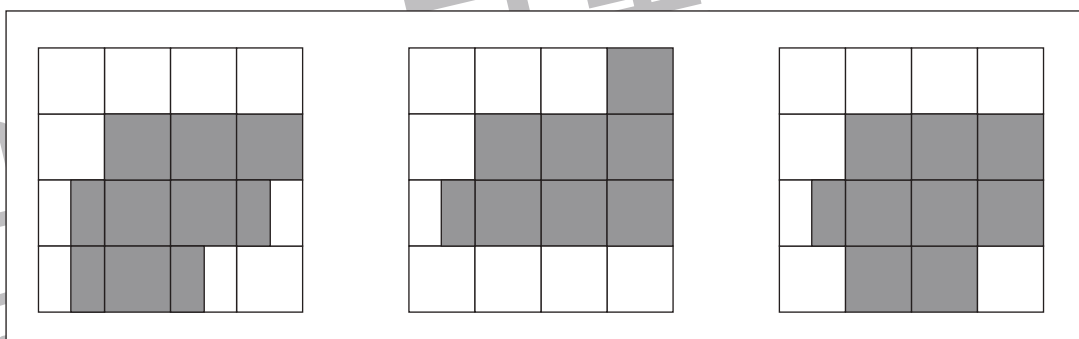
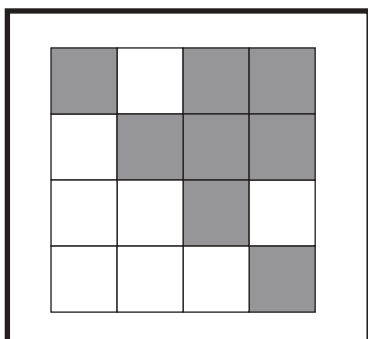
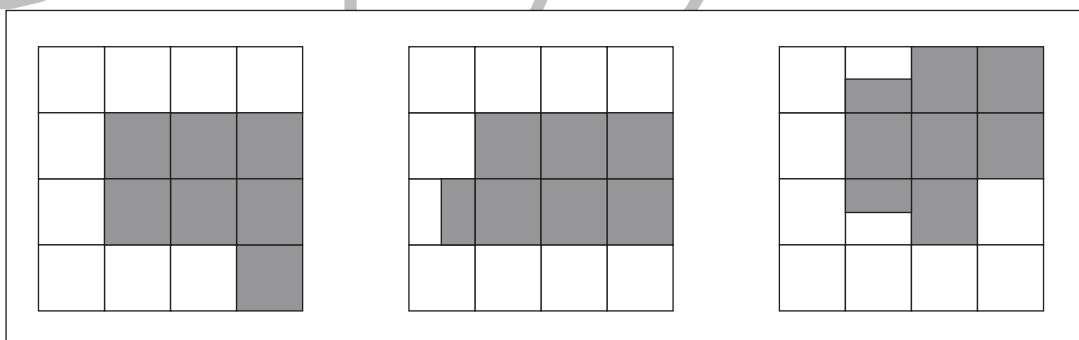
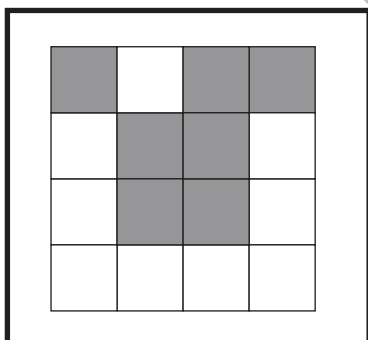
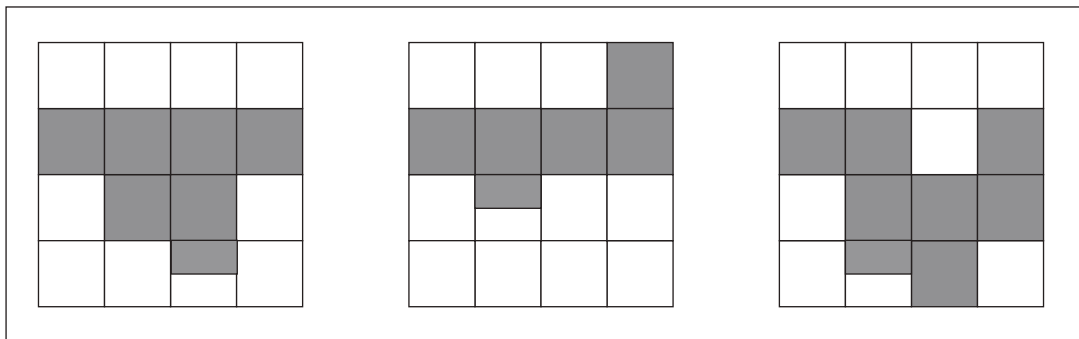
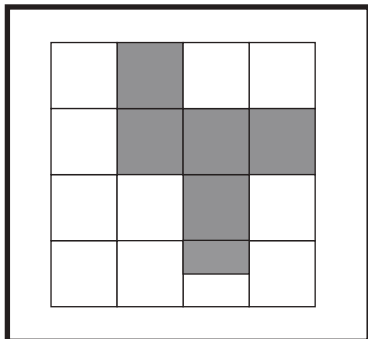
おうちで、よろう。

Study at home. 小学校受験の家庭学習教材

推理：広さ⑭

左の四角の中の灰色の部分の広さを考えます。

右の四角の中で灰色の部分の広さが左の四角の中と同じ広さのものを見つけて○をつけます。



※1. このプリントは、しながわ・目黒こどもスクールのウェブサイトでダウンロードができます。無断複写・引用はご遠慮ください。
※2. このプリントを活用したオンライン授業のスケジュールは、しながわ・目黒こどもスクールのウェブサイトでご確認ください。



おうちで、やろう。

Study at home. 小学校受験の家庭学習教材

推理：広さ⑮

左の四角の中の灰色の部分の広さを考えます。

右の四角の中で灰色の部分の広さが左の四角の中と同じ広さのものを見つけて○をつけます。

※1. このプリントは、しながわ・目黒こどもスクールのウェブサイトでダウンロードができます。無断複写・引用はご遠慮ください。
 ※2. このプリントを活用したオンライン授業のスケジュールは、しながわ・目黒こどもスクールのウェブサイトでご確認ください。



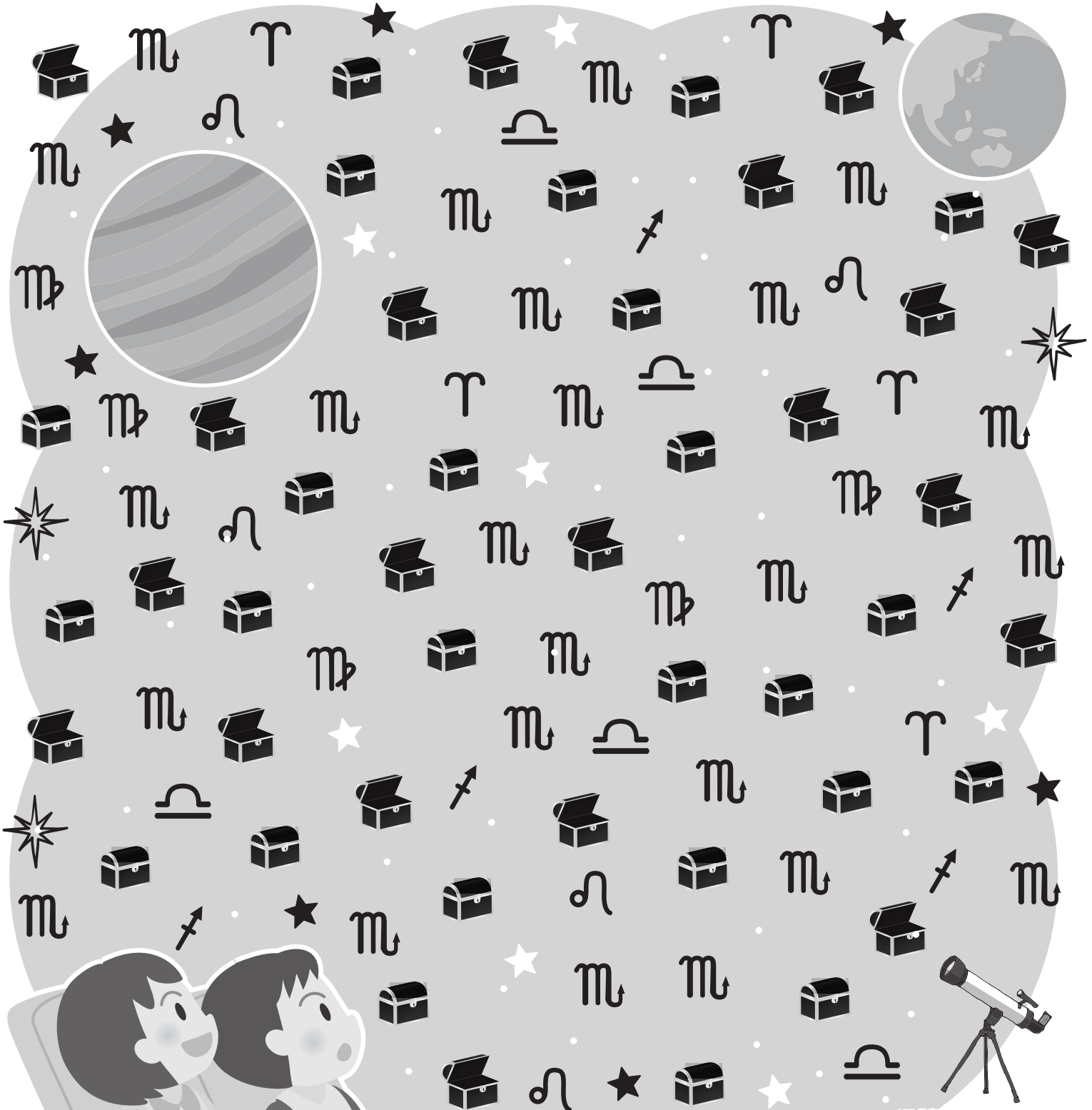
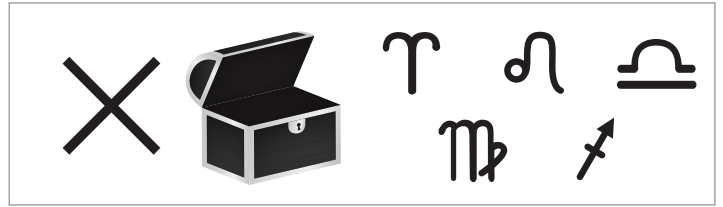
おうちで、やろう。

Study at home. 小学校受験の家庭学習教材

あいであ ていきょう【Mimina】

推理：たからさがし ②7

あなたは宝島にやってきました。宝箱をたくさん見つけにいきます。下からお手本にある「宝箱」「さそり座」、どこかに1つだけある「石板」を見つけて○をつけましょう。「もう空いている宝箱」と「ほかの星座」はハズレですから何も印はつけません。宝探しの時間はたったの1分です。それまでに、できるだけ多くの「宝箱」「さそり座」を見つけてみましょう。



※1. このプリントは、しながわ・目黒こどもスクールのウェブサイトでダウンロードができます。無断複写・引用はご遠慮ください。
※2. このプリントを活用したオンライン授業のスケジュールは、しながわ・目黒こどもスクールのウェブサイトでご確認ください。

