

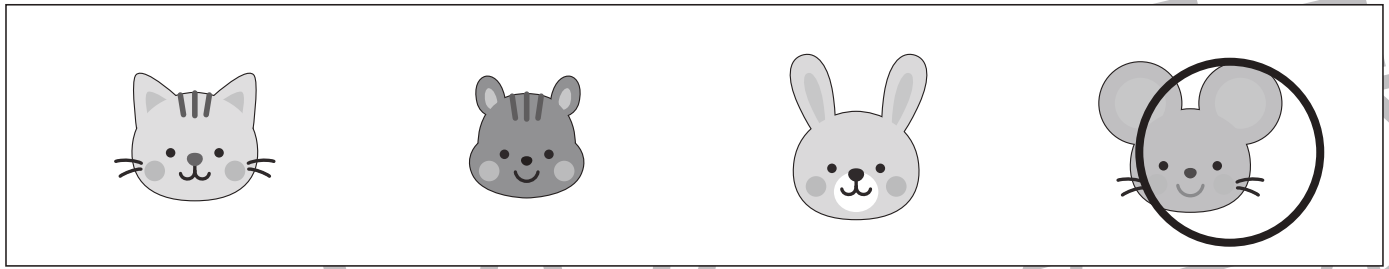


おうちで、やろう。

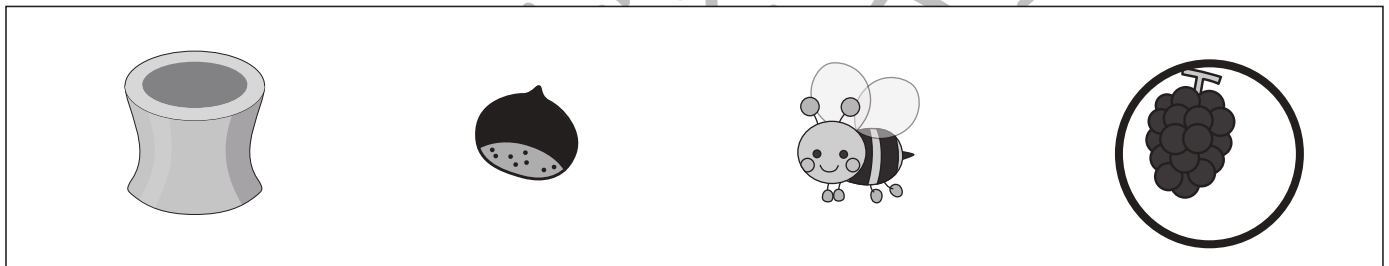
Study at home. 小学校受験の家庭学習教材

常識：昔話 1

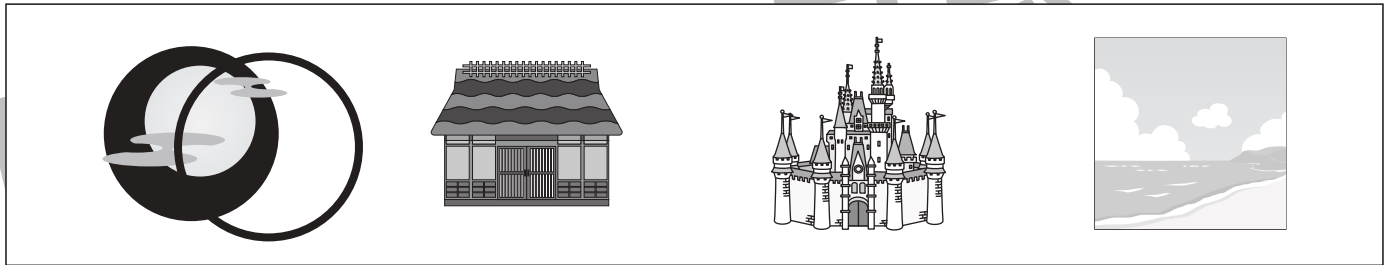
①おむすびころりんのお話で、おむすびが入った穴にいた動物に○をつけます。



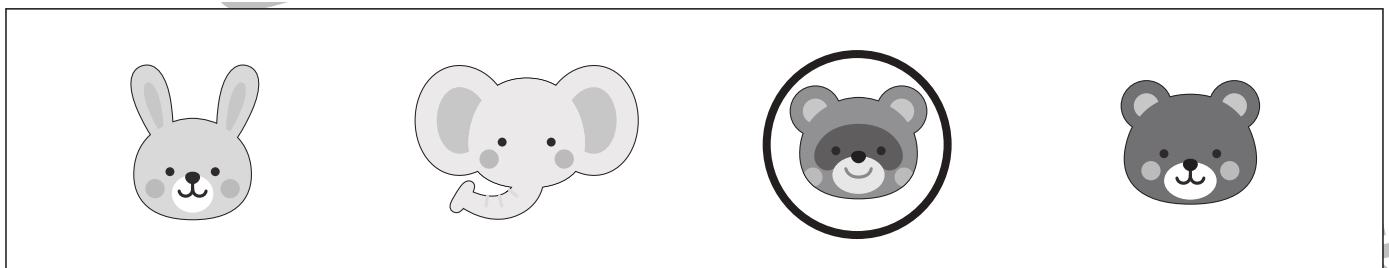
②さるかにがっせんのお話に出てこないものを○をつけます。



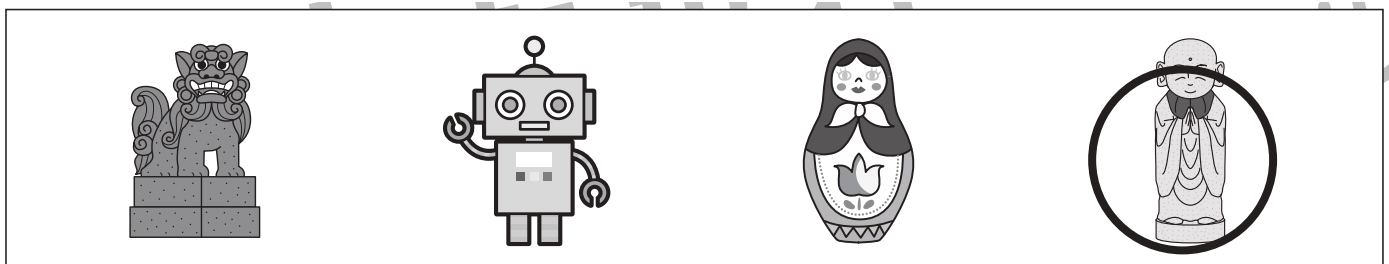
③かぐや姫のお話でかぐや姫が帰った場所に○をつけます。



④かちかち山のお話で泥でできた船に乗った動物に○をつけます。



①かさじぞうのお話でおじいさんが笠をかぶせたものに○をつけます。



※1. このプリントは、しながわ・目黒こどもスクールのウェブサイトでダウンロードができます。無断複写・引用はご遠慮ください。

※2. このプリントを活用したオンライン授業のスケジュールは、しながわ・目黒こどもスクールのウェブサイトでご確認ください。



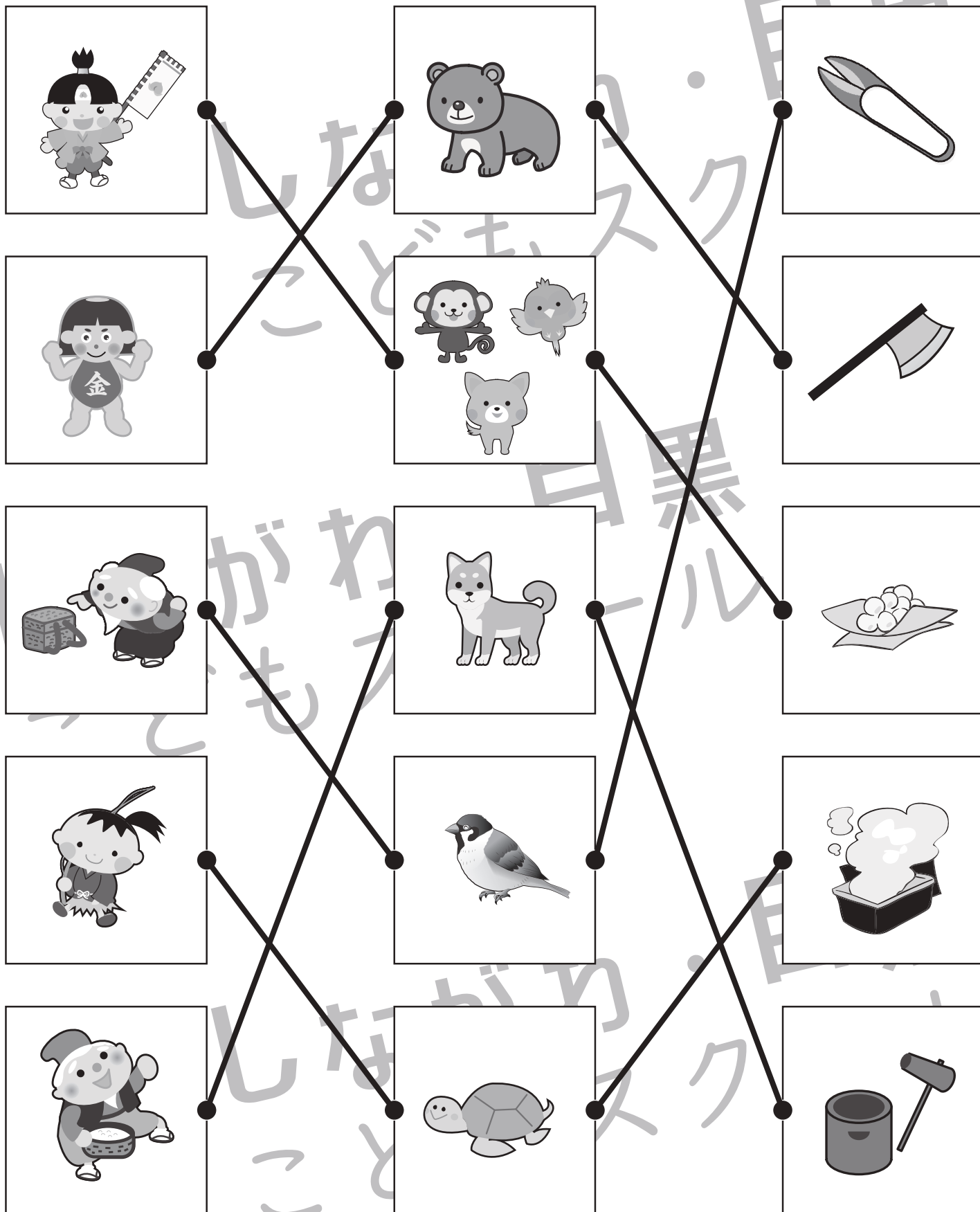


おうちで、やろう。

Study at home. 小学校受験の家庭学習教材

常識：昔話 2

それぞれの四角の中にはある昔話の絵があります。左・真ん中・右の四角で同じお話同士の点と点を線で結びます。



※1. このプリントは、しながわ・目黒こどもスクールのウェブサイトからダウンロードできます。無断複写・引用はご遠慮ください。

※2. このプリントを活用したオンライン授業のスケジュールは、しながわ・目黒こどもスクールのウェブサイトでご確認ください。



おうちで、やろう。

Study at home. 小学校受験の家庭学習教材

図形：構成 22

左上のお手本と同じ形を作るには、上と下のどの形を組み合わせたらよいですか。点と点を線で結びます。それぞれの形は向きを変えてもいいですが、裏返してはいけません。

The image contains two identical puzzle sections. Each section starts with a 2x10 grid template in the top-left corner. Below it are two rows of pieces. The top row contains 4 pieces, and the bottom row contains 4 pieces. Lines connect the top row pieces to the bottom row pieces, showing how they fit together to form the 2x10 grid. The pieces are made of squares and are arranged in various shapes.

※1. このプリントは、しながわ・目黒こどもスクールのウェブサイトでダウンロードができます。無断複写・引用はご遠慮ください。
※2. このプリントを活用したオンライン授業のスケジュールは、しながわ・目黒こどもスクールのウェブサイトでご確認ください。

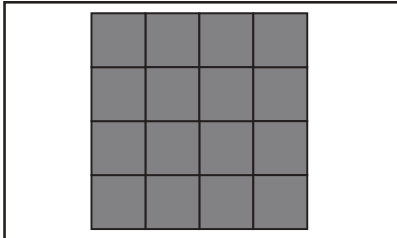


おうちで、やろう。

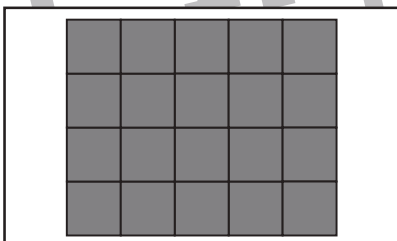
Study at home. 小学校受験の家庭学習教材

図形：構成23

左上のお手本と同じ形を作るには、上と下のどの形を組み合わせたらいですか。点と点を線で結びます。それぞれの形は向きを変えてもいいですが、裏返してはいけません。



ばね・目黒



もスクール

※1. このプリントは、しながわ・目黒こどもスクールのウェブサイトでダウンロードができます。無断複写・引用はご遠慮ください。

※2. このプリントを活用したオンライン授業のスケジュールは、しながわ・目黒こどもスクールのウェブサイトでご確認ください。



おうちで、やろう。

Study at home. 小学校受験の家庭学習教材

図形：構成24

上の4つのお手本と同じ形を作るには、上と真ん中と下の3つの形を組み合わせます。正しい組み合わせになるように点と点を線で結びます。それぞれの形は向きを変えてもいいですが、裏返してはいけません。

The puzzle consists of 4 target shapes at the top and 12 pieces in three rows below. The pieces are:

- Row 1: A 2x2 square, a U-shaped piece (3x2 with a hole), a 2x2 square with a vertical bar on the right, and a T-shaped piece (3x3 with a hole).
- Row 2: A 3x2 rectangle, a U-shaped piece (3x3 with a hole), a 2x2 square with a vertical bar on the right, and a T-shaped piece (3x3 with a hole).
- Row 3: A 1x2 horizontal bar, a 2x2 square, a U-shaped piece (3x2 with a hole), and a T-shaped piece (3x3 with a hole).

Connections (from top row to bottom rows):

- Example 1 connects to Row 1, Piece 1 and Row 2, Piece 1.
- Example 2 connects to Row 1, Piece 2 and Row 2, Piece 2.
- Example 3 connects to Row 1, Piece 3 and Row 2, Piece 3.
- Example 4 connects to Row 1, Piece 4 and Row 2, Piece 4.

※1. このプリントは、しながわ・目黒こどもスクールのウェブサイトでダウンロードができます。無断複写・引用はご遠慮ください。
 ※2. このプリントを活用したオンライン授業のスケジュールは、しながわ・目黒こどもスクールのウェブサイトでご確認ください。



おうちで、やろう。

Study at home. 小学校受験の家庭学習教材

推理：重さの置き換え 1

天秤に果物をのせて重さ比べをしました。上の太い四角の中が約束です。この約束のとき、それぞれの天秤で釣り合うものを見つけて○をつけます。

※1. このプリントは、しながわ・目黒こどもスクールのウェブサイトからダウンロードできます。無断複写・引用はご遠慮ください。

※2. このプリントを活用したオンライン授業のスケジュールは、しながわ・目黒こどもスクールのウェブサイトでご確認ください。



おうちで、やろう。

Study at home. 小学校受験の家庭学習教材

推理：重さの置き換え 2

天秤に果物をのせて重さ比べをしました。上の太い四角の中が約束です。この約束のとき、それぞれの天秤で釣り合うものを見つけて○をつけます。

※1. このプリントは、しながわ・目黒こどもスクールのウェブサイトでダウンロードができます。無断複写・引用はご遠慮ください。

※2. このプリントを活用したオンライン授業のスケジュールは、しながわ・目黒こどもスクールのウェブサイトでご確認ください。



おうちで、やろう。

Study at home. 小学校受験の家庭学習教材

数量：数の操作7

左の袋の中のお菓子の詰め合わせを作るには右のどの袋を2つ選ばばよいですか。選んで○をつけましょう。

※1. このプリントは、しながわ・目黒こどもスクールのウェブサイトからダウンロードできます。無断複写・引用はご遠慮ください。

※2. このプリントを活用したオンライン授業のスケジュールは、しながわ・目黒こどもスクールのウェブサイトでご確認ください。



おうちで、やろう。

Study at home. 小学校受験の家庭学習教材

数量：数の操作8

左の袋の中のお菓子の詰め合わせを作るには右のどの袋を2つ選ばばよいですか。選んで○をつけましょう。

※1. このプリントは、しながわ・目黒こどもスクールのウェブサイトでダウンロードができます。無断複写・引用はご遠慮ください。

※2. このプリントを活用したオンライン授業のスケジュールは、しながわ・目黒こどもスクールのウェブサイトでご確認ください。