



おうちで、やろう。

Study at home. 小学校受験の家庭学習教材

図形：移動 63

左の四角のマスの中に黒丸があり、左に並んだ矢印の示す約束の通りにマスを進みます。進み方の約束は、右向きの矢印なら右回りに、左向きの矢印なら左回りに進むというものです。この約束通りに黒丸を移動させた後の黒丸の位置を右の四角の中にかきます。

Diagram illustrating a logic puzzle involving a 4x4 grid with a black circle and a 2x2 black obstacle. The puzzle is presented in two columns of four rows each. The left column shows the starting state with arrows indicating the direction of movement. The right column shows the resulting state after the black circle has been moved according to the constraints.

Row 1: Left: Circle at (1,1), arrows pointing right. Right: Circle at (4,4), arrows pointing left.

Row 2: Left: Circle at (1,4), arrows pointing left. Right: Circle at (1,1), arrows pointing right.

Row 3: Left: Circle at (4,4), arrows pointing up. Right: Circle at (4,4), arrows pointing down.

Row 4: Left: Circle at (4,1), arrows pointing down. Right: Circle at (1,2), arrows pointing up.

Row 5: Left: Circle at (4,1), arrows pointing up. Right: Circle at (4,1), arrows pointing down.

※1. このプリントは、しながわ・目黒こどもスクールのウェブサイトからダウンロードできます。無断複写・引用はご遠慮ください。

※2. このプリントを活用したオンライン授業のスケジュールは、しながわ・目黒こどもスクールのウェブサイトでご確認ください。



おうちで、やろう。

Study at home. 小学校受験の家庭学習教材

図形：移動 64

左の四角のマスの中に黒丸と白丸があり、左に並んだ矢印の示す約束の通りにマスを進みます。進み方の約束は、右向きの矢印なら右回りに、左向きの矢印なら左回りに進むというものです。黒い矢印なら黒丸が、白い矢印なら白丸が動きます。この約束通りに黒丸と白丸を移動させた後の、黒丸と白丸の位置を右の四角の中に書きましょう。

Diagram illustrating a logic puzzle involving a 4x4 grid with a 2x2 black obstacle in the center. The goal is to move a black dot and a white dot from their starting positions to their target positions based on directional arrows.

The diagram shows five rows of puzzles. Each row consists of two 4x4 grids. The left grid shows the starting state with a black dot and a white dot. The right grid shows the target state with the black dot and white dot in new positions. Arrows indicate the movement rules: black arrows for the black dot and white arrows for the white dot. The arrows are placed to the left of the starting grid and to the right of the target grid.

Row 1: Black dot starts at (1,3), white dot at (4,2). Black dot moves right, white dot moves right. Target: Black dot at (1,4), white dot at (3,4).

Row 2: Black dot starts at (2,4), white dot at (4,4). Black dot moves left, white dot moves left. Target: Black dot at (2,3), white dot at (3,3).

Row 3: Black dot starts at (2,1), white dot at (1,3). Black dot moves right, white dot moves right. Target: Black dot at (2,2), white dot at (2,2).

Row 4: Black dot starts at (2,1), white dot at (2,4). Black dot moves right, white dot moves right. Target: Black dot at (2,2), white dot at (2,2).

Row 5: Black dot starts at (2,2), white dot at (4,4). Black dot moves right, white dot moves right. Target: Black dot at (2,3), white dot at (3,4).

※1. このプリントは、しながわ・目黒こどもスクールのウェブサイトでダウンロードができます。無断複写・引用はご遠慮ください。

※2. このプリントを活用したオンライン授業のスケジュールは、しながわ・目黒こどもスクールのウェブサイトでご確認ください。



おうちで、やろう。

Study at home. 小学校受験の家庭学習教材

図形：移動 65

左の四角のマスの中に黒丸と白丸があり、左に並んだ矢印の示す約束の通りにマスを進みます。進み方の約束は、右向きの矢印なら右回りに、左向きの矢印なら左回りに進むというものです。黒い矢印なら黒丸が、白い矢印なら白丸が動きます。この約束通りに黒丸と白丸を移動させた後の、黒丸と白丸の位置を右の四角の中にかきます。

Figure 65 consists of 20 4x4 grids arranged in two columns of 10. Each grid is divided into four quadrants by a central 2x2 black square. The left column shows the starting state with black and white circles and movement arrows. The right column shows the resulting state after movement.

- Grid 1 (Top Left):** Black circle at (1,4), White circle at (3,4). Arrows: (1,1)←, (1,2)←, (2,1)←, (2,2)←, (3,1)→, (3,2)→, (3,3)→, (3,4)→.
- Grid 2 (Top Right):** Black circle at (3,2), White circle at (3,3).
- Grid 3 (Second Row):** Black circle at (3,3), White circle at (3,4). Arrows: (1,1)→, (1,2)→, (1,3)→, (1,4)→, (2,1)←, (2,2)←, (2,3)←, (2,4)←.
- Grid 4 (Second Row):** Black circle at (3,4), White circle at (4,4).
- Grid 5 (Third Row):** Black circle at (1,2), White circle at (3,4). Arrows: (1,1)→, (1,2)→, (1,3)→, (1,4)→, (2,1)←, (2,2)←, (2,3)←, (2,4)←, (3,1)←, (3,2)←, (3,3)←, (3,4)←.
- Grid 6 (Third Row):** Black circle at (1,1), White circle at (3,1), White circle at (3,2).
- Grid 7 (Fourth Row):** Black circle at (1,1), White circle at (1,2), Black circle at (1,3), White circle at (3,4). Arrows: (1,1)←, (1,2)←, (1,3)←, (1,4)←, (2,1)←, (2,2)←, (2,3)←, (2,4)←, (3,1)→, (3,2)→, (3,3)→, (3,4)→.
- Grid 8 (Fourth Row):** Black circle at (1,3), White circle at (3,1), White circle at (3,3).
- Grid 9 (Bottom Row):** Black circle at (1,1), White circle at (1,2), Black circle at (1,3), White circle at (1,4), Black circle at (3,4). Arrows: (1,1)→, (1,2)→, (1,3)→, (1,4)→, (2,1)←, (2,2)←, (2,3)←, (2,4)←, (3,1)←, (3,2)←, (3,3)←, (3,4)←.
- Grid 10 (Bottom Row):** Black circle at (1,4), White circle at (1,1), White circle at (3,3), Black circle at (3,1).

※1. このプリントは、しながわ・目黒こどもスクールのウェブサイトでダウンロードができます。無断複写・引用はご遠慮ください。

※2. このプリントを活用したオンライン授業のスケジュールは、しながわ・目黒こどもスクールのウェブサイトでご確認ください。

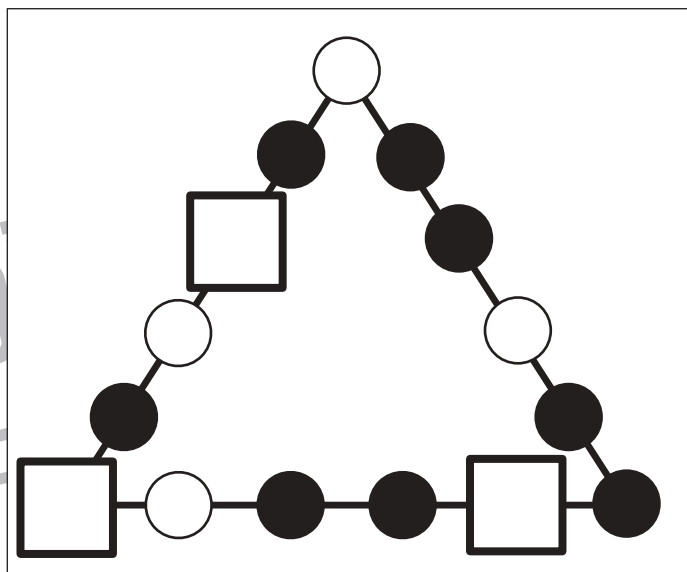
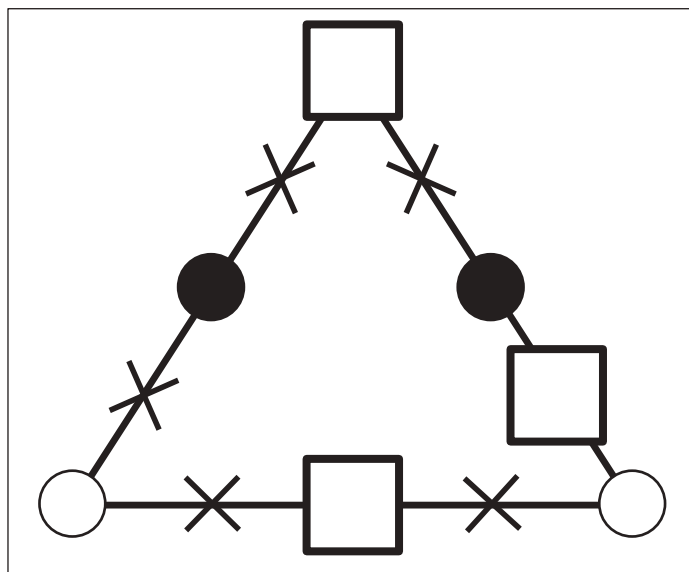
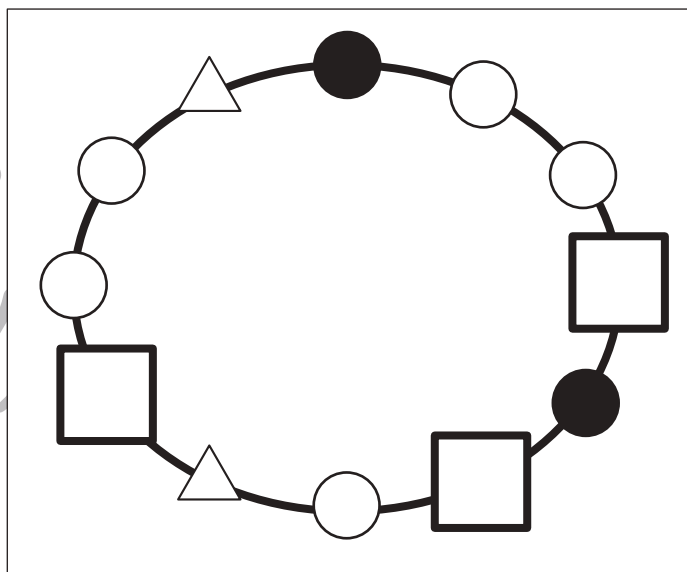
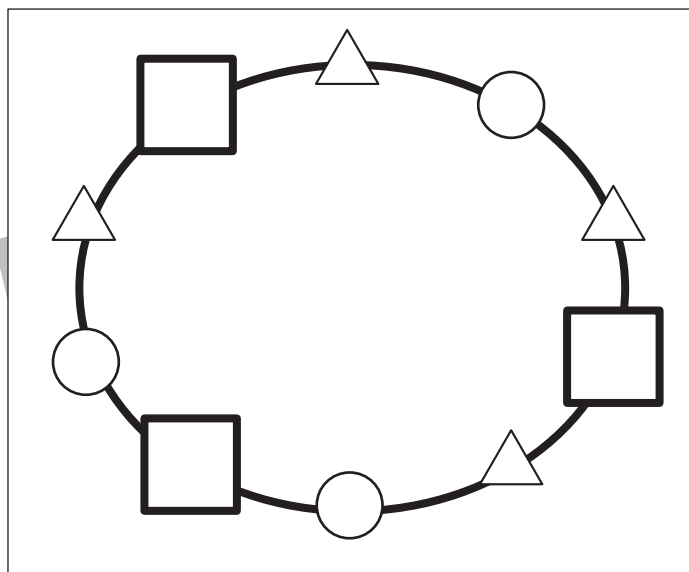
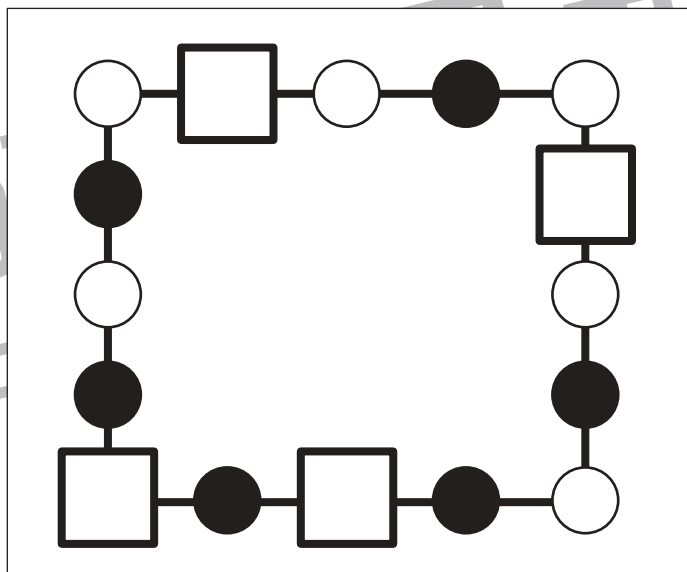
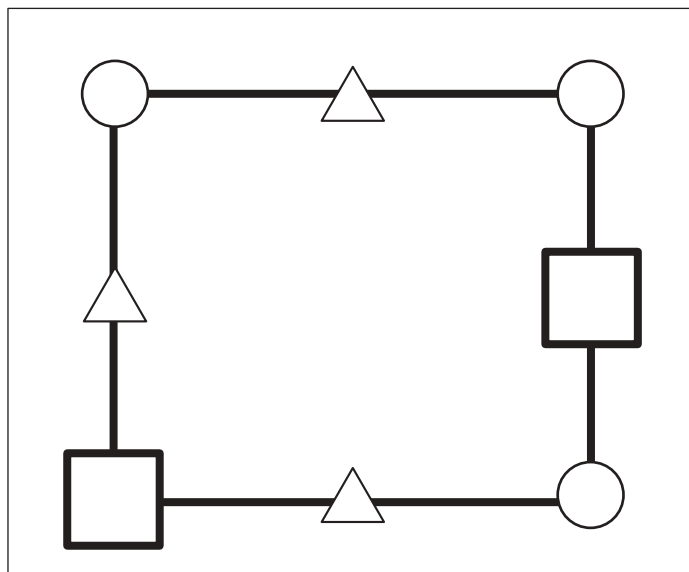


おうちで、やろう。

Study at home. 小学校受験の家庭学習教材

推理：系列完成 27

それぞれの四角の中にはある順番で線の上に記号が並んでいます。どんな順番に並んでいるのかを考えて空いている四角に入る記号をかきます。



※1. このプリントは、しながわ・目黒こどもスクールのウェブサイトでダウンロードができます。無断複写・引用はご遠慮ください。
 ※2. このプリントを活用したオンライン授業のスケジュールは、しながわ・目黒こどもスクールのウェブサイトでご確認ください。

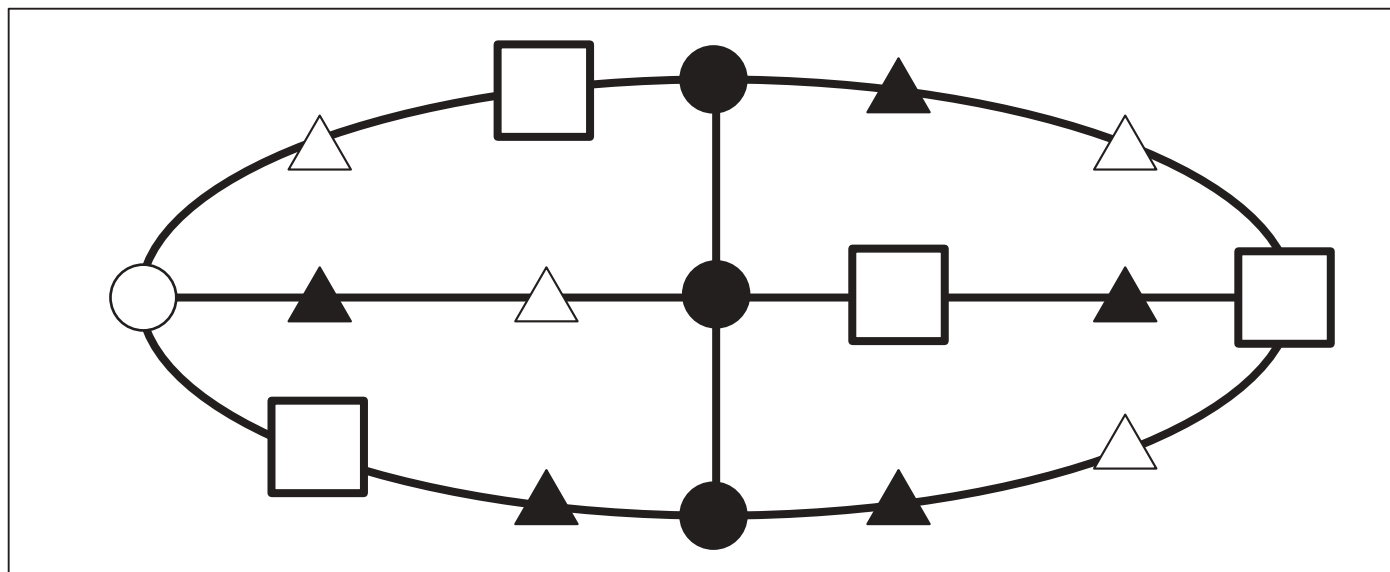
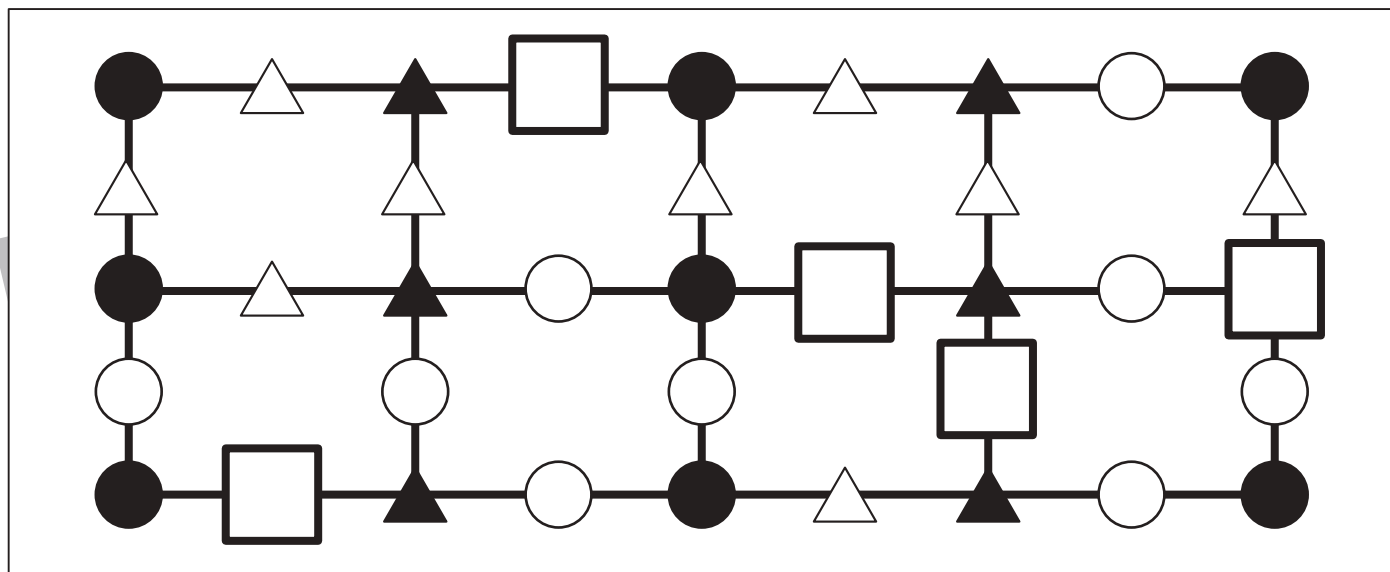
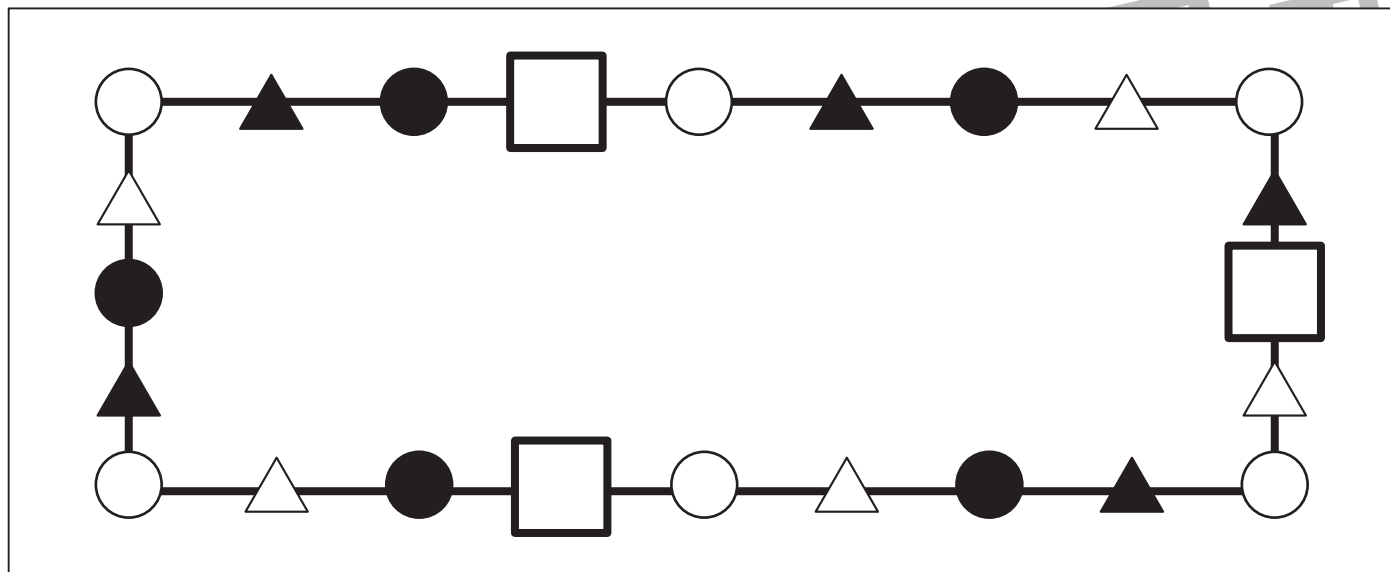


おうちで、やろう。

Study at home. 小学校受験の家庭学習教材

推理：系列完成 28

それぞれの四角の中にはある約束に従って線の上に記号が並んでいます。どんな順番に並んでいるのかを考えて空いている四角に入る記号をかきます。



※1. このプリントは、しながわ・目黒こどもスクールのウェブサイトでダウンロードができます。無断複写・引用はご遠慮ください。

※2. このプリントを活用したオンライン授業のスケジュールは、しながわ・目黒こどもスクールのウェブサイトでご確認ください。

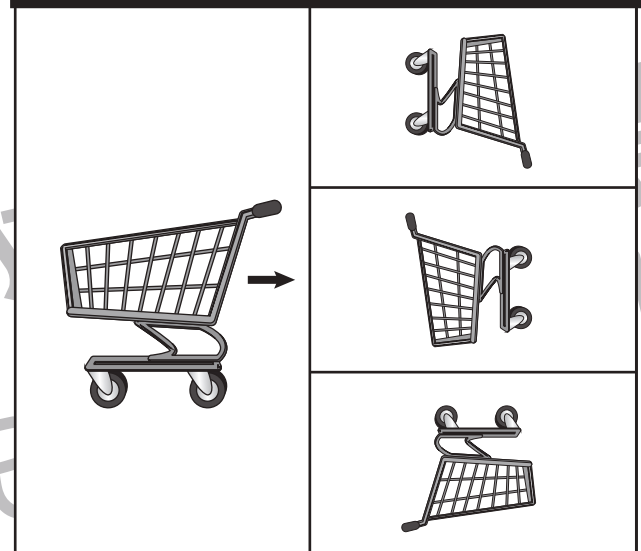
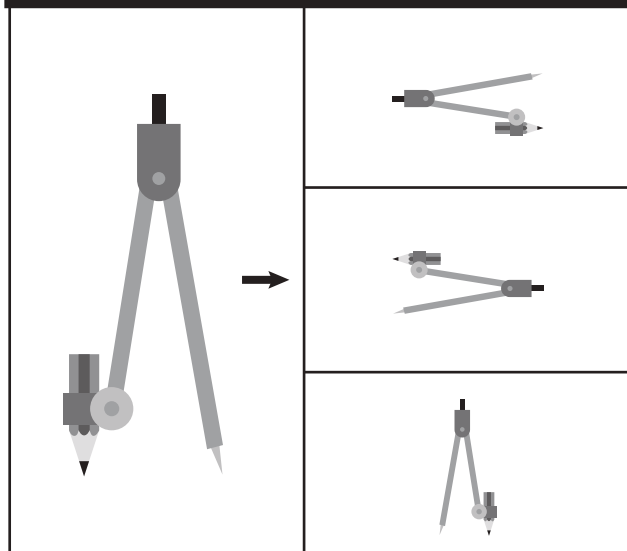
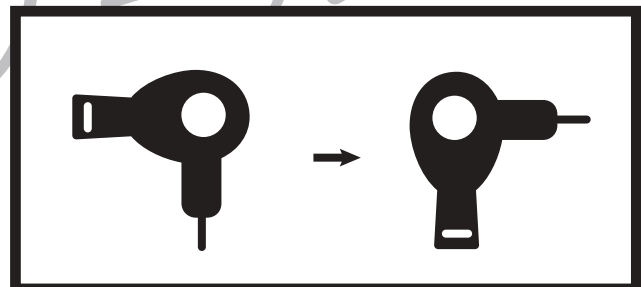
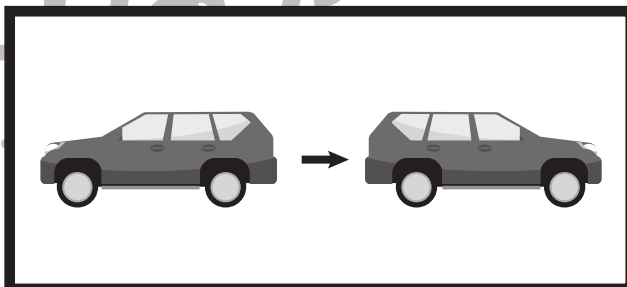
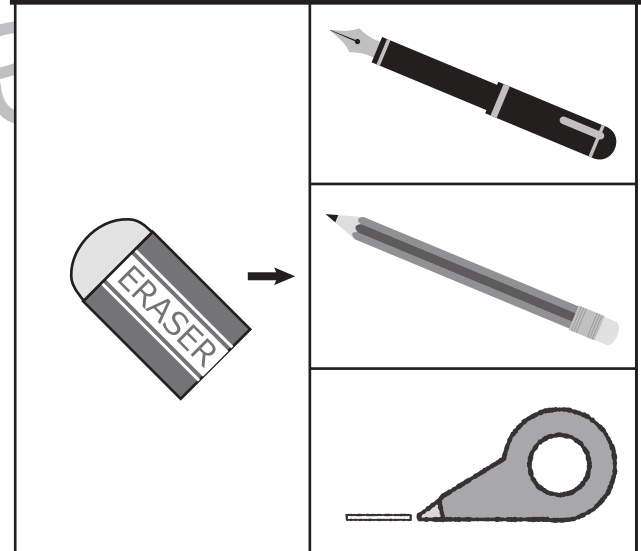
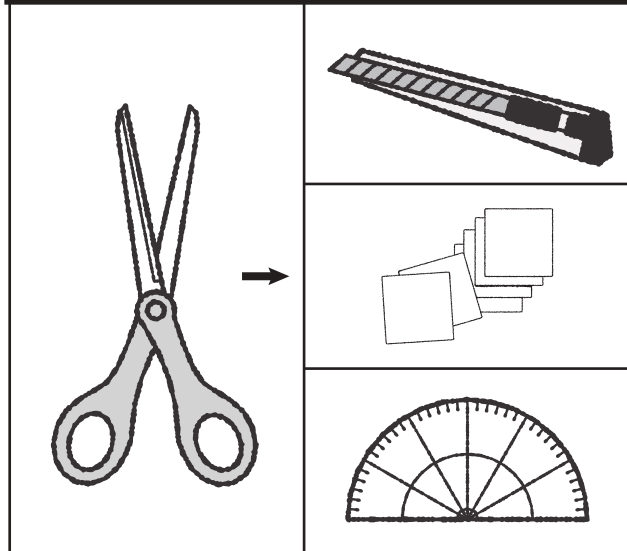
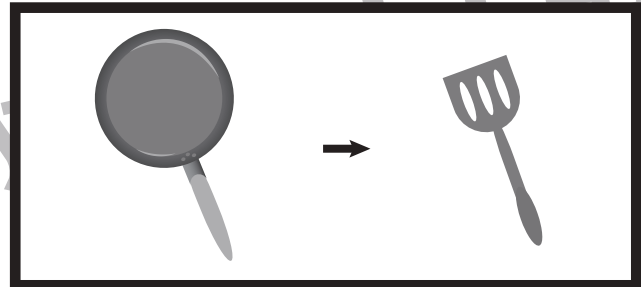
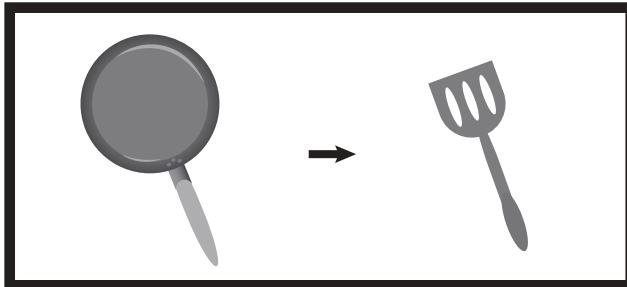


おうちで、やろう。

Study at home. 小学校受験の家庭学習教材

推理：条件推理 41

上の太い四角が約束です。ある約束に従って矢印の左の絵が矢印の右のように変わりました。
この約束のとき、下の絵はどのように変わるのかを考えて○をつけます。



※1. このプリントは、しながわ・目黒こどもスクールのウェブサイトでダウンロードができます。無断複写・引用はご遠慮ください。
※2. このプリントを活用したオンライン授業のスケジュールは、しながわ・目黒こどもスクールのウェブサイトでご確認ください。

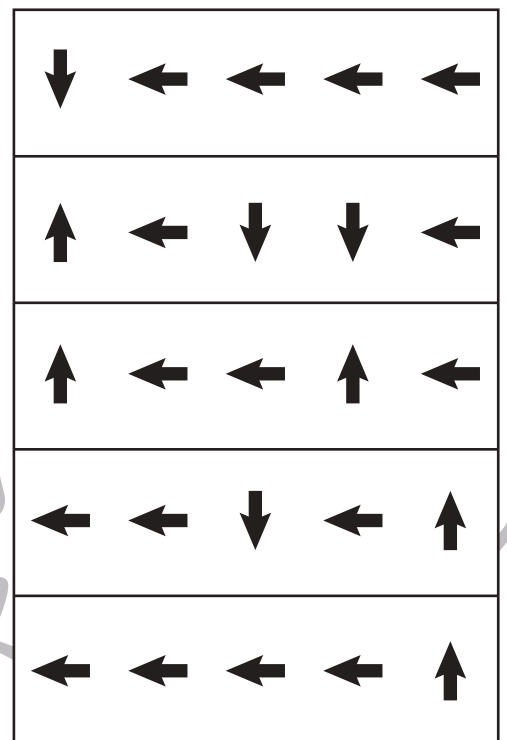
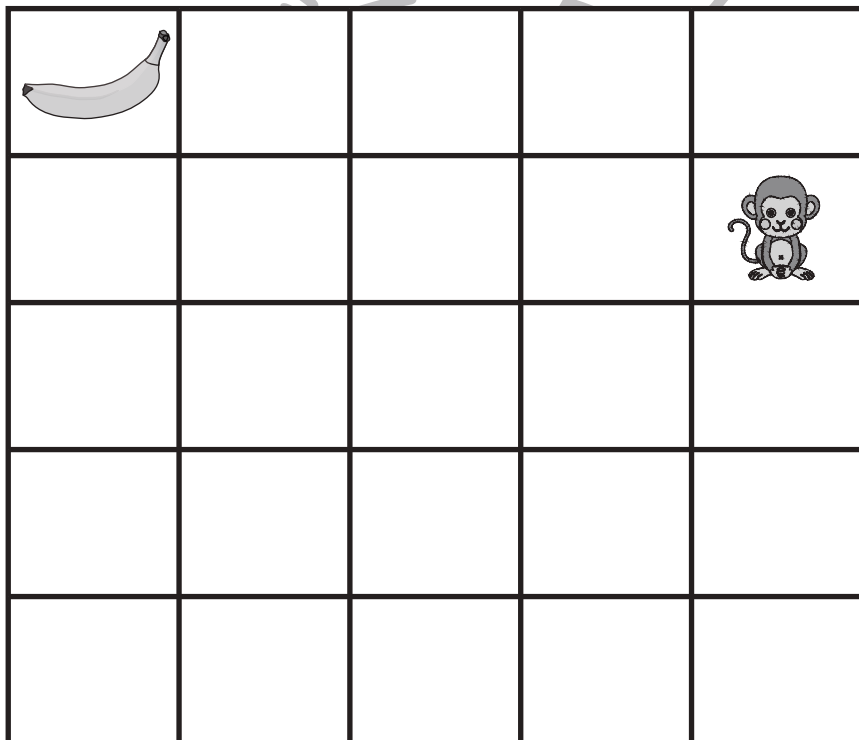
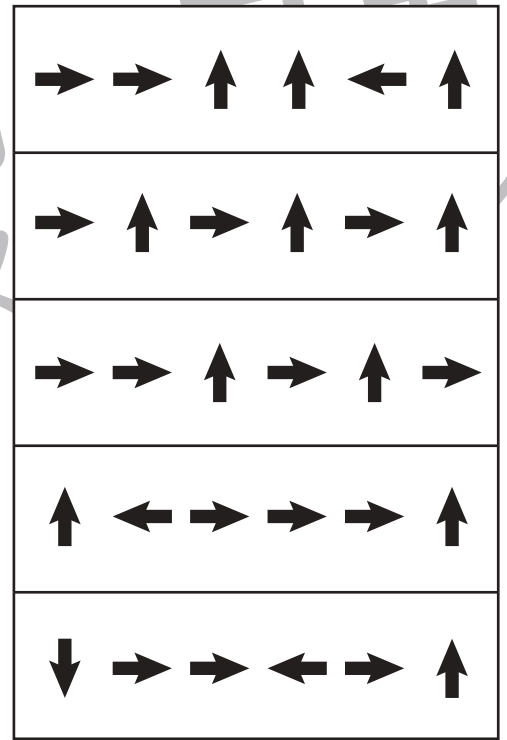
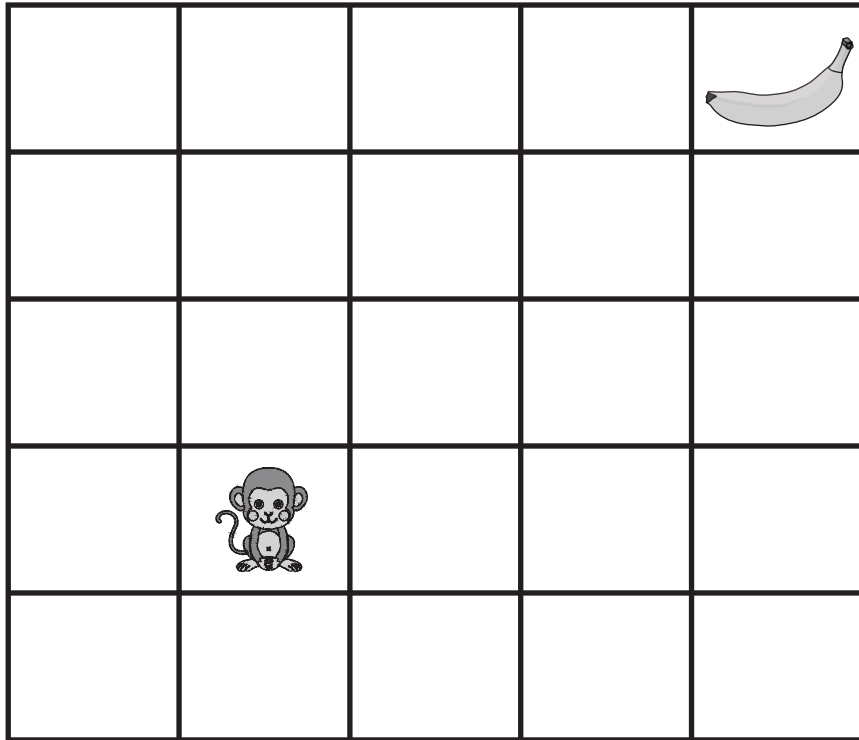


おうちで、やろう。

Study at home. 小学校受験の家庭学習教材

推理：条件推理 42

サルくんが今いる場所からバナナの場所まで進みます。右の四角の中のどの矢印の組み合わせでバナナまで着きますか。正しい組み合わせのものを右の中から選んで○をつけます。



※1. このプリントは、しながわ・目黒こどもスクールのウェブサイトでダウンロードができます。無断複写・引用はご遠慮ください。
 ※2. このプリントを活用したオンライン授業のスケジュールは、しながわ・目黒こどもスクールのウェブサイトでご確認ください。



おうちで、やろう。

Study at home. 小学校受験の家庭学習教材

推理：積み木 29

上の四角には、組み立てた積み木を上から見たかたち（白い）、横から見たかたち（灰色）、正面（黒）から見たかたちがあります。このように見える積み木の組み立て方を下の四角の中から選び○をつけます。

うえ

よこ

しょうめん

うえ

よこ

しょうめん

うえ

よこ

しょうめん

うえ

よこ

しょうめん

※1. このプリントは、しながわ・目黒こどもスクールのウェブサイトからダウンロードできます。無断複写・引用はご遠慮ください。

※2. このプリントを活用したオンライン授業のスケジュールは、しながわ・目黒こどもスクールのウェブサイトでご確認ください。



おうちで、やろう。

Study at home. 小学校受験の家庭学習教材

推理：積み木 30

上の四角には、組み立てた積み木を上から見たかたち（白い）、横から見たかたち（灰色）、正面（黒）から見たかたちがあります。このように見える積み木の組み立て方を下の四角の中から選び○をつけます。

うえ

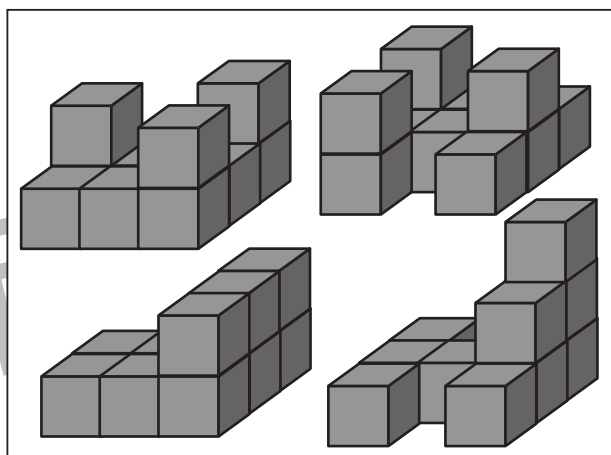
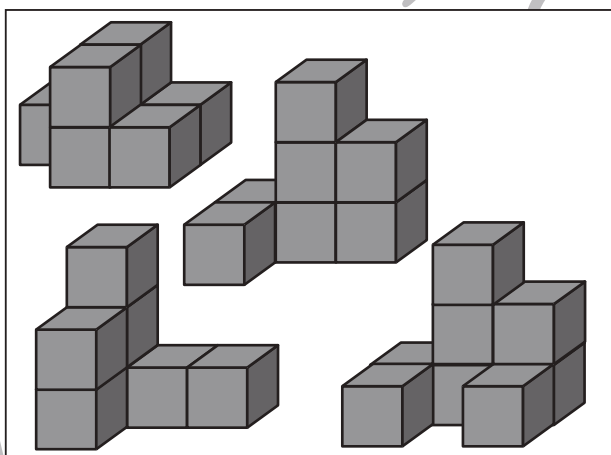
よこ

しょうめん

うえ

よこ

しょうめん



うえ

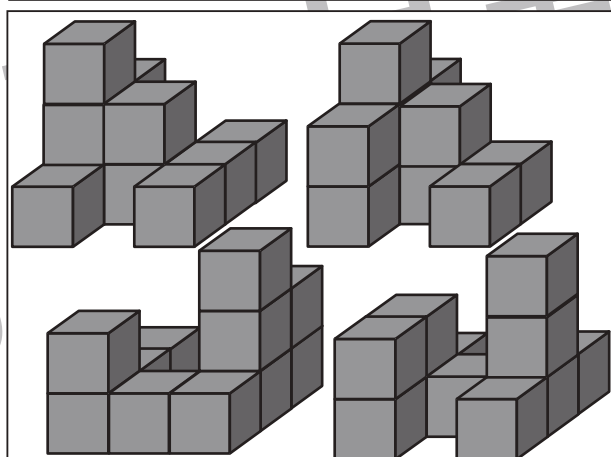
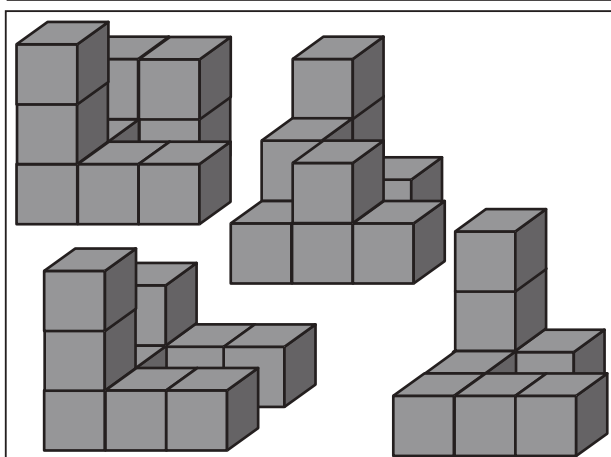
よこ

しょうめん

うえ

よこ

しょうめん



※1. このプリントは、しながわ・目黒こどもスクールのウェブサイトでダウンロードができます。無断複写・引用はご遠慮ください。

※2. このプリントを活用したオンライン授業のスケジュールは、しながわ・目黒こどもスクールのウェブサイトでご確認ください。

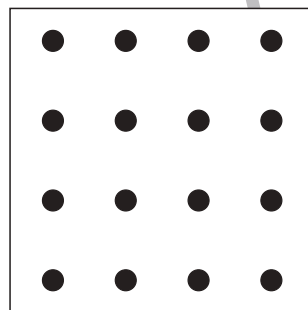
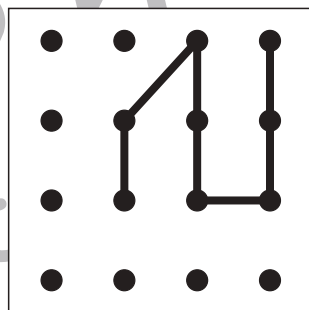
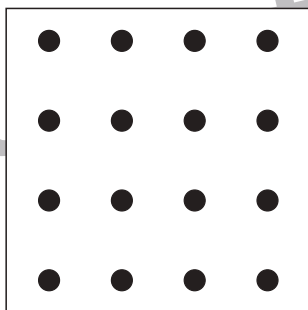
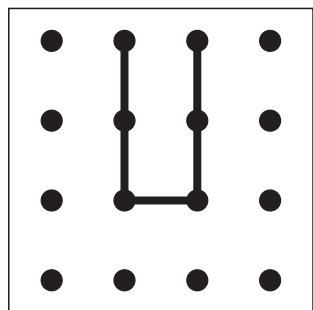
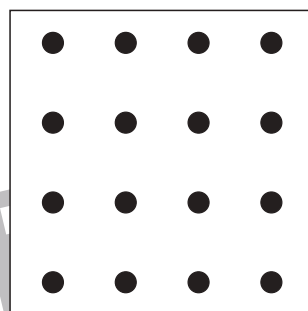
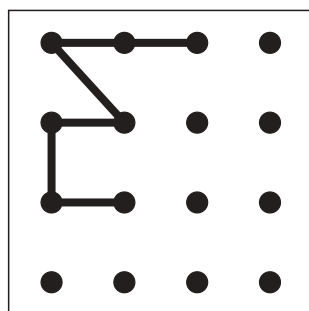
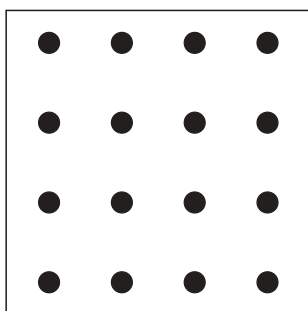
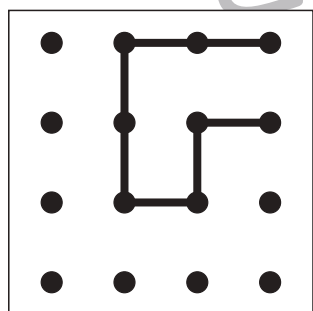
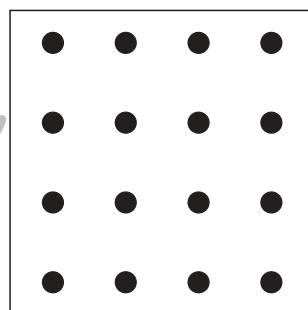
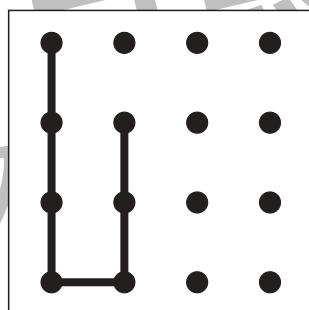
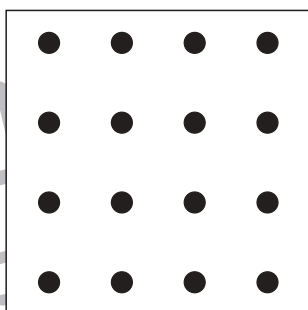
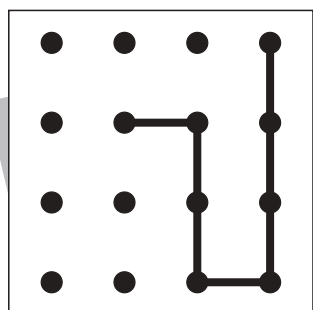
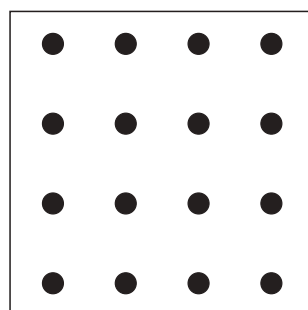
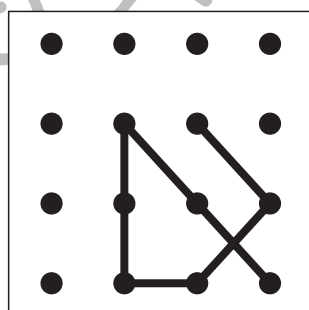
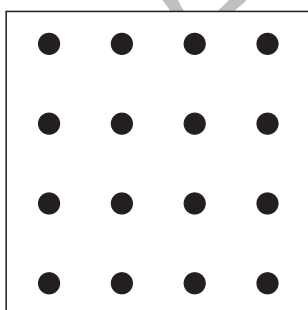
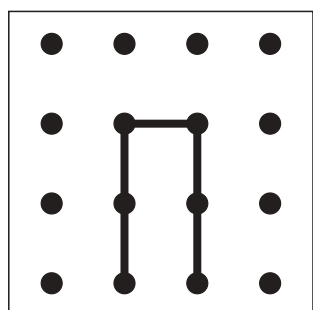
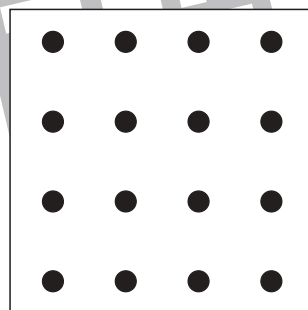
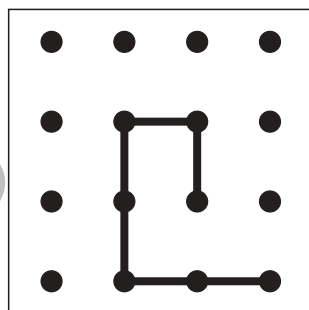
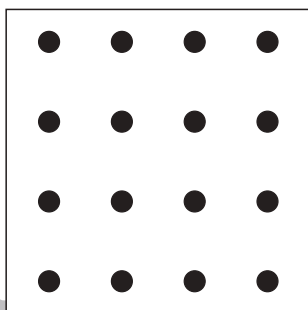
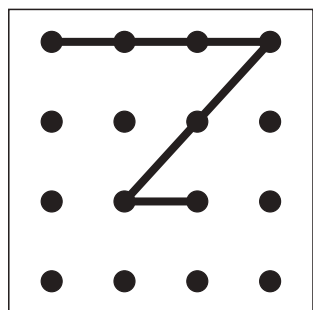


おうちで、やろう。

Study at home. 小学校受験の家庭学習教材

処理：運筆 26

左のお手本で通っていない点を縦と横の1本の線で結びます。斜めの線はかいてはいけません。
この問題はスピードを意識して取り組む練習をしてみましょう。(2分～2分30秒)



※1. このプリントは、しながわ・目黒こどもスクールのウェブサイトでダウンロードができます。無断複写・引用はご遠慮ください。
※2. このプリントを活用したオンライン授業のスケジュールは、しながわ・目黒こどもスクールのウェブサイトでご確認ください。

