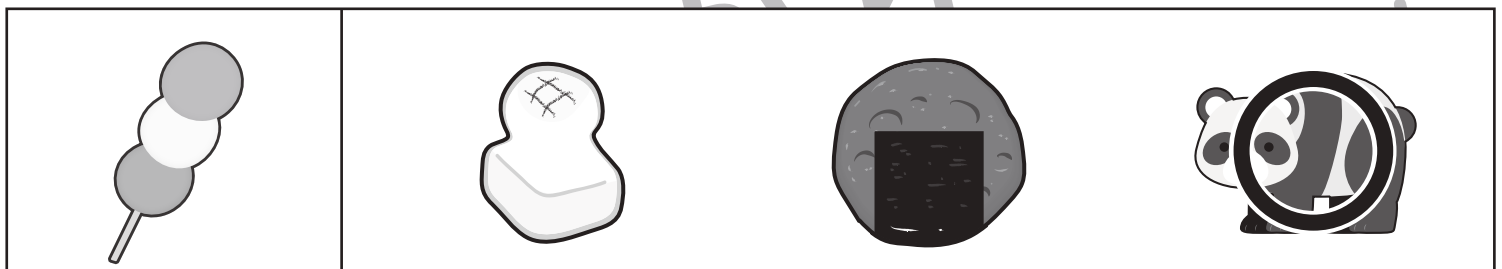
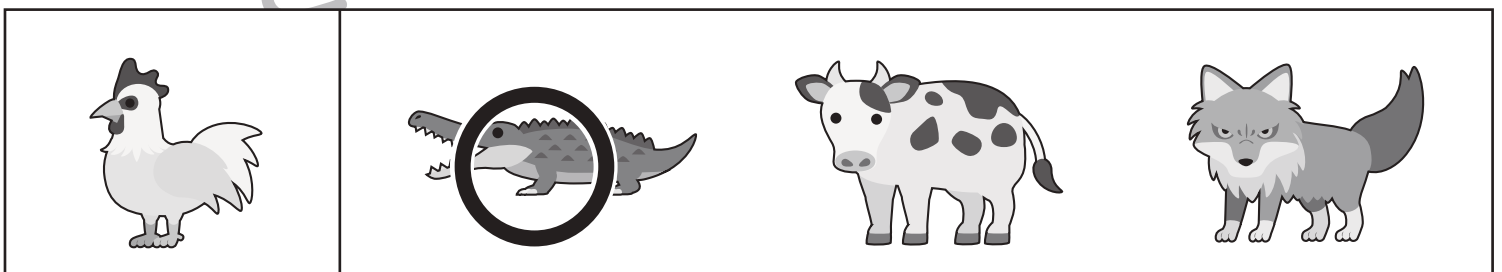
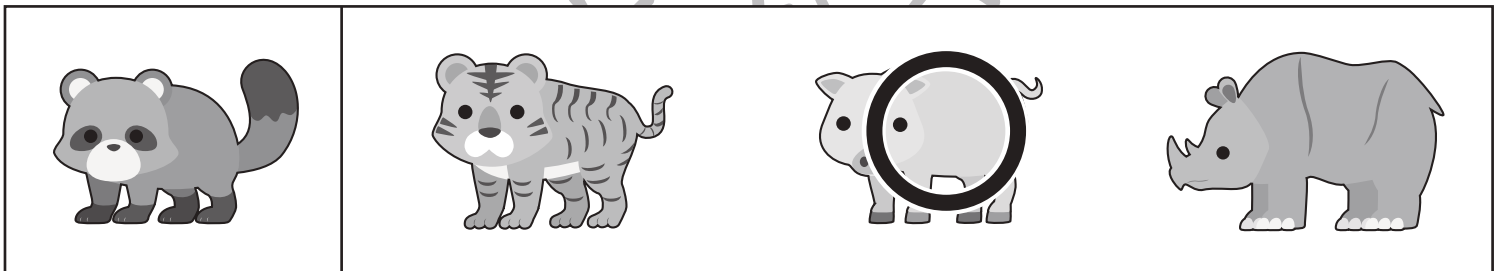
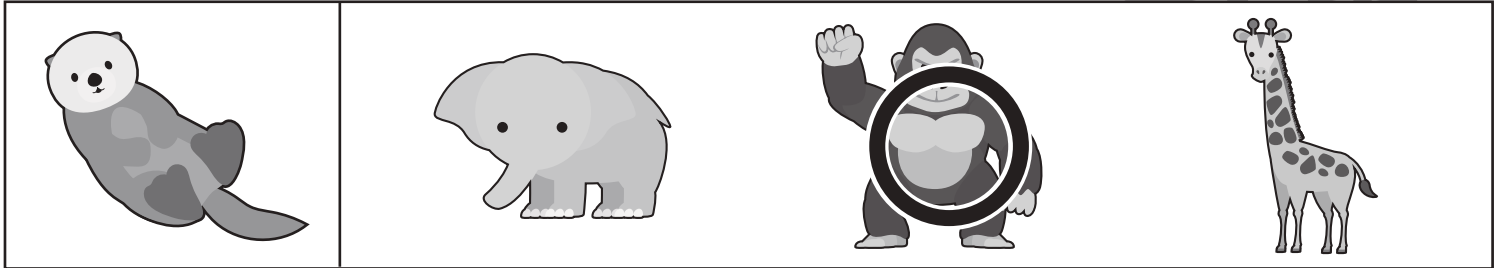




左の四角の中の絵のはじめの音と、右の四角の中の絵のおわりの音が同じものはどれですか。正しい物に○をつけましょう。



※1. このプリントは、しながわ・目黒こどもスクールのウェブサイトでダウンロードができます。無断複写・引用はご遠慮ください。
 ※2. このプリントを活用したオンライン授業のスケジュールは、しながわ・目黒こどもスクールのウェブサイトでご確認ください。

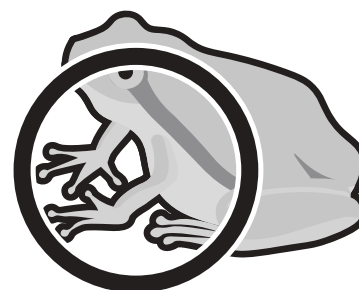
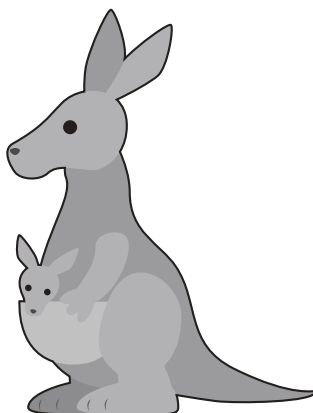
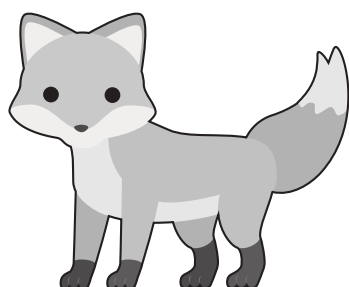
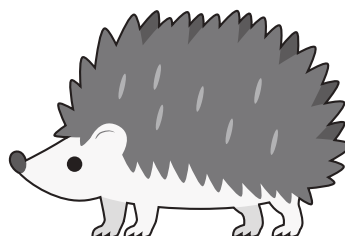
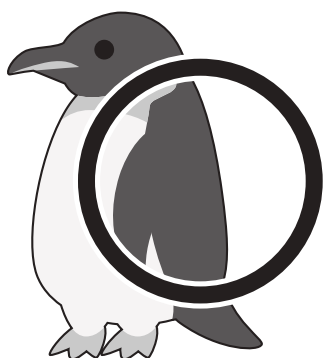
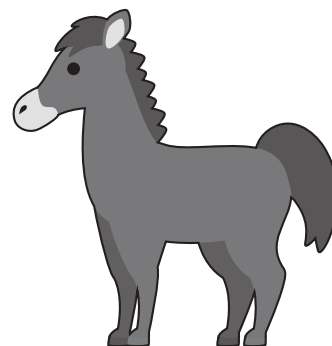
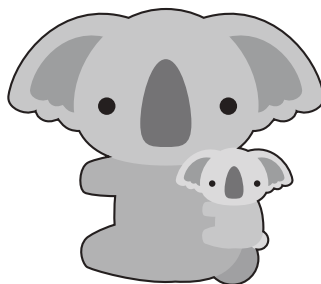
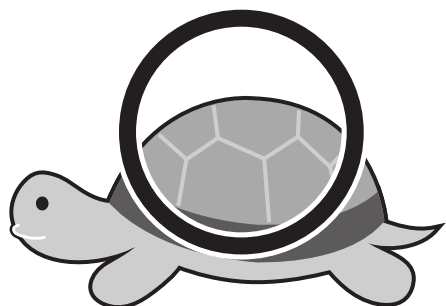


おうちで、やろう。 年中児版

Study at home. 小学校受験の家庭学習教材

常識：生物8

水の中でも陸の上でも生活できる生き物に○をつけましょう。



※1. このプリントは、しながわ・目黒こどもスクールのウェブサイトからダウンロードできます。無断複写・引用はご遠慮ください。

※2. このプリントを活用したオンライン授業のスケジュールは、しながわ・目黒こどもスクールのウェブサイトでご確認ください。





おうちで、よろう。 年中児版

Study at home. 小学校受験の家庭学習教材

図形：重ね点図形 7

左と右の点図形を重ねたとき、どんな形になりますか。矢印の右側の四角に書きましょう。

※1. このプリントは、しながわ・目黒こどもスクールのウェブサイトでダウンロードができます。無断複写・引用はご遠慮ください。

※2. このプリントを活用したオンライン授業のスケジュールは、しながわ・目黒こどもスクールのウェブサイトでご確認ください。



おうちで、やろう。 年中児版

Study at home. 小学校受験の家庭学習教材

図形：重ね点図形8

左と右の点図形を重ねたとき、どんな形になりますか。矢印の右側の四角に書きましょう。

※1. このプリントは、しながわ・目黒こどもスクールのウェブサイトからダウンロードできます。無断複写・引用はご遠慮ください。

※2. このプリントを活用したオンライン授業のスケジュールは、しながわ・目黒こどもスクールのウェブサイトでご確認ください。

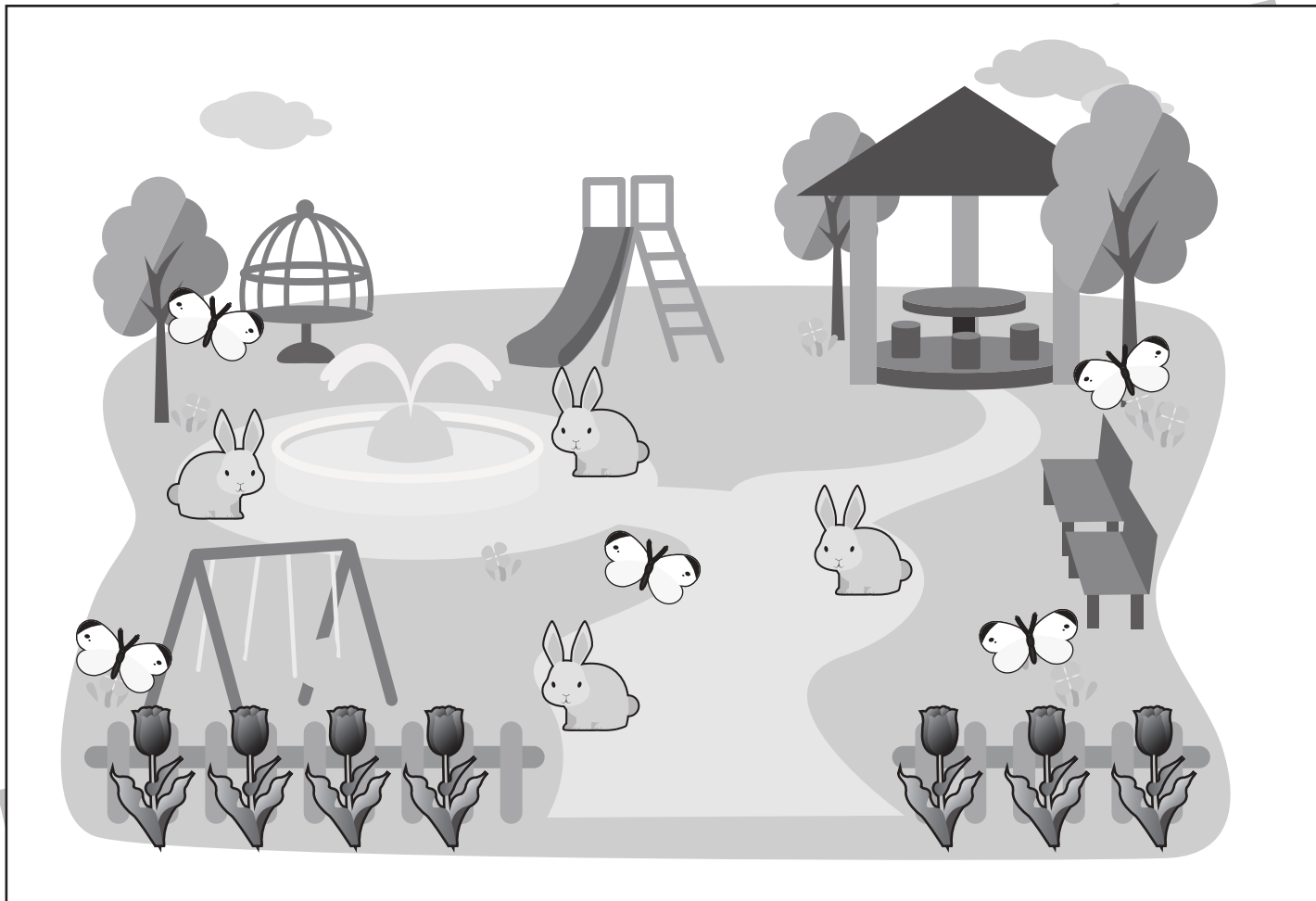





おうちで、やろう。年中児版

Study at home. 小学校受験の家庭学習教材

数量：計数 23

上の大きな四角の中の絵を見て、それぞれの数を下の四角の中の絵の右に○をかきましょう。



	○ × 4
	○ × 7
	○ × 5

※1. このプリントは、しながわ・目黒こどもスクールのウェブサイトでダウンロードができます。無断複写・引用はご遠慮ください。

※2. このプリントを活用したオンライン授業のスケジュールは、しながわ・目黒こどもスクールのウェブサイトでご確認ください。