



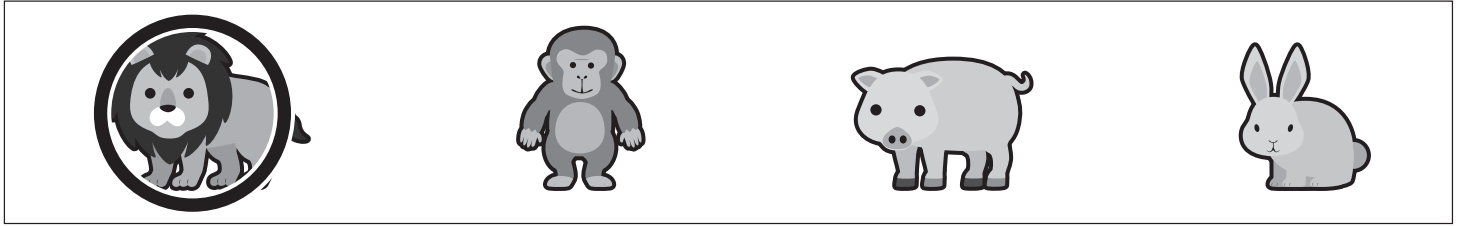
# おうちで、やろう。 年中児版

Study at home. 小学校受験の家庭学習教材

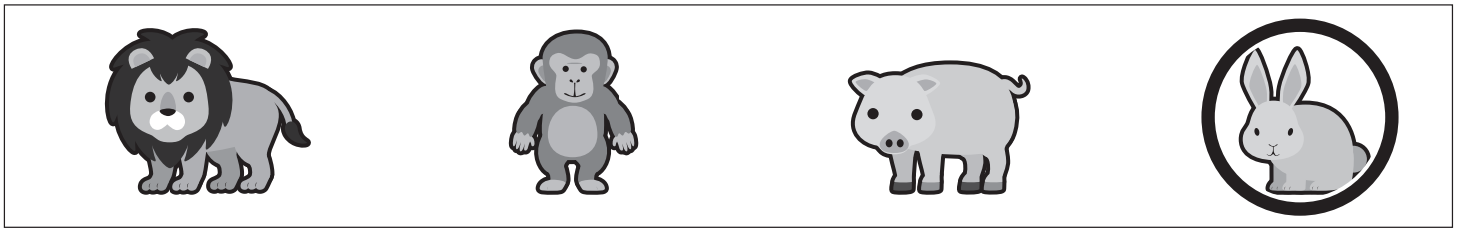
常識：言葉 1

それぞれの動物のお話を聞いて、正しいことをお話ししている動物に○をつけましょう。

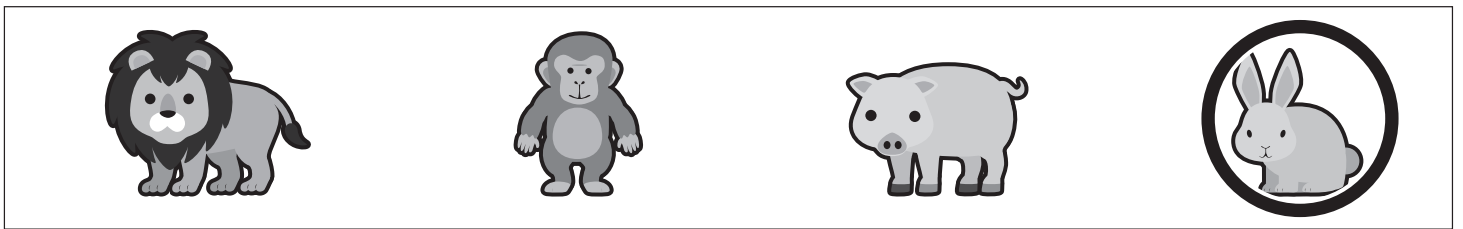
- ①らいおん：「長い」の反対は「短い」だよ。  
 さる：「長い」の反対は「でかい」だよ。  
 ぶた：「長い」の反対は「大きい」だよ。  
 うさぎ：「長い」の反対は「少ない」だよ。



- ②らいおん：「高い」の反対は「細い」だよ。  
 さる：「高い」の反対は「短い」だよ。  
 ぶた：「高い」の反対は「小さい」だよ。  
 うさぎ：「高い」の反対は「低い」だよ。



- ③らいおん：「寒い」の反対は「冷たい」だよ。  
 さる：「寒い」の反対は「ぬるい」だよ。  
 ぶた：「寒い」の反対は「暖かい」だよ。  
 うさぎ：「寒い」の反対は「暑い」だよ。



- ④らいおん：「浅い」の反対は「長い」だよ。  
 さる：「浅い」の反対は「深い」だよ。  
 ぶた：「浅い」の反対は「高い」だよ。  
 うさぎ：「浅い」の反対は「大きい」だよ。



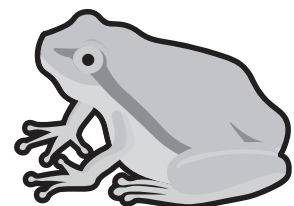
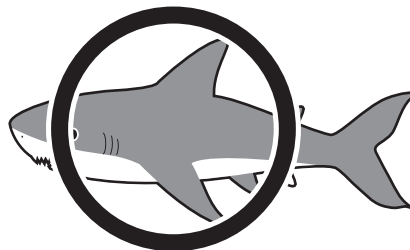
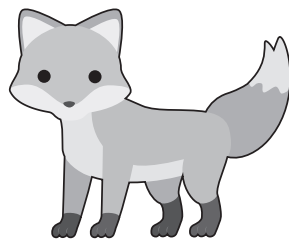
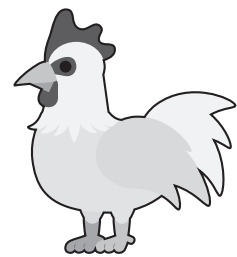
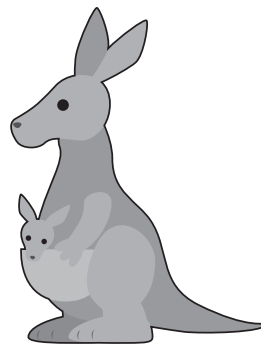
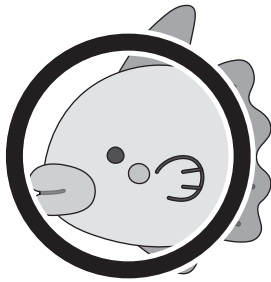
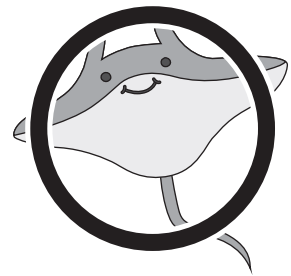
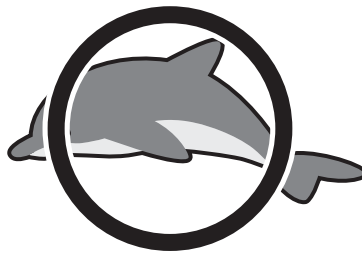
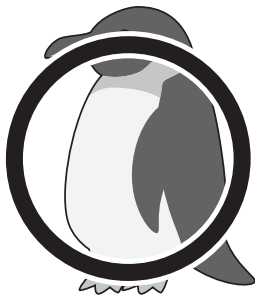
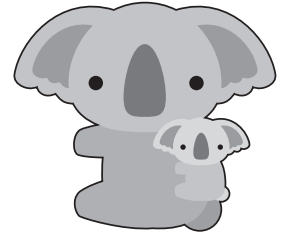


# おうちで、やろう。 年中児版

Study at home. 小学校受験の家庭学習教材

常識：生物9

海の中にいる生き物に○をつけましょう。

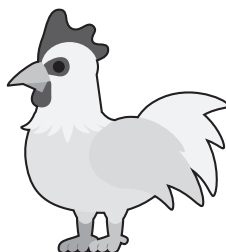
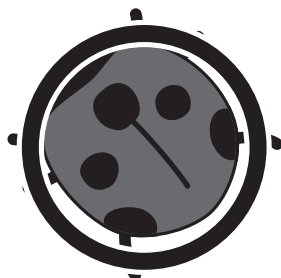
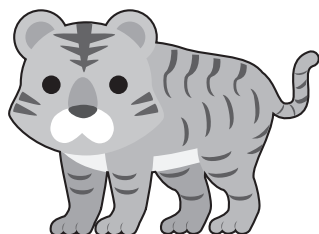
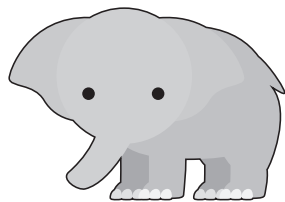


※1. このプリントは、しながわ・目黒こどもスクールのウェブサイトでダウンロードができます。無断複写・引用はご遠慮ください。  
※2. このプリントを活用したオンライン授業のスケジュールは、しながわ・目黒こどもスクールのウェブサイトでご確認ください。





空を飛ぶことができる生き物に○をつけましょう。



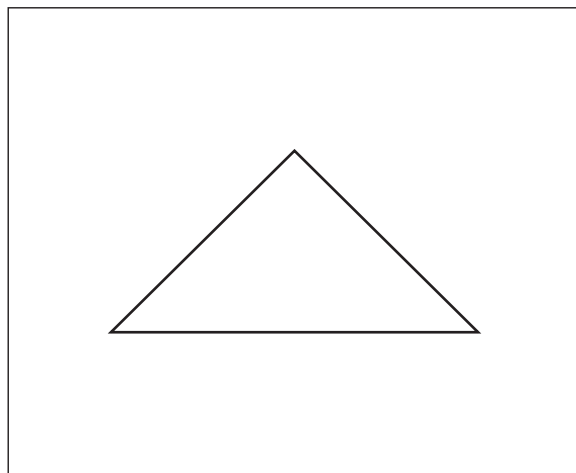
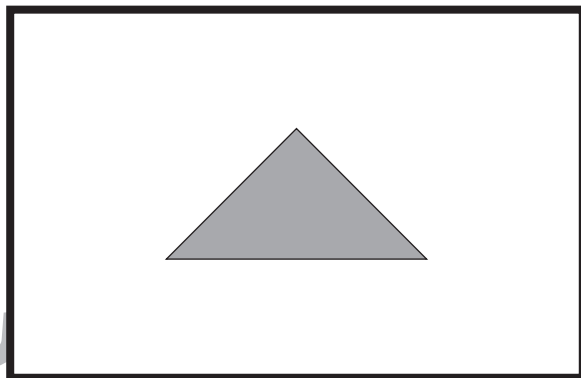


# おうちで、やろう。 年中児版

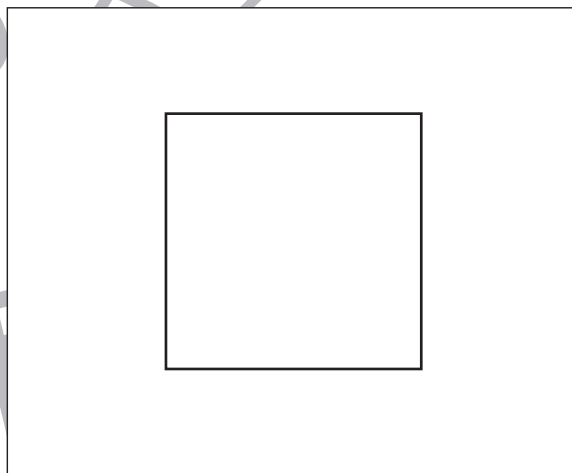
Study at home. 小学校受験の家庭学習教材

図形：構成4

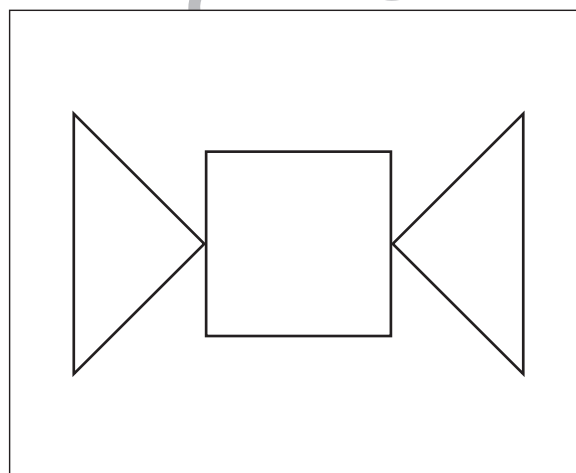
一番上の太い四角の中の三角がお手本です。下の四角の中の形はお手本の三角を何枚使うとできますか。その数だけ下の四角に○をかきましょう。



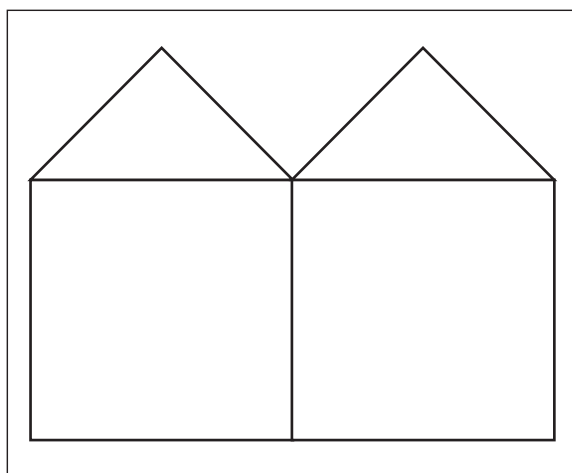
○ × 2



○ × 4



○ × 4



○ × 10

※1. このプリントは、しながわ・目黒こどもスクールのウェブサイトからダウンロードできます。無断複写・引用はご遠慮ください。  
※2. このプリントを活用したオンライン授業のスケジュールは、しながわ・目黒こどもスクールのウェブサイトでご確認ください。



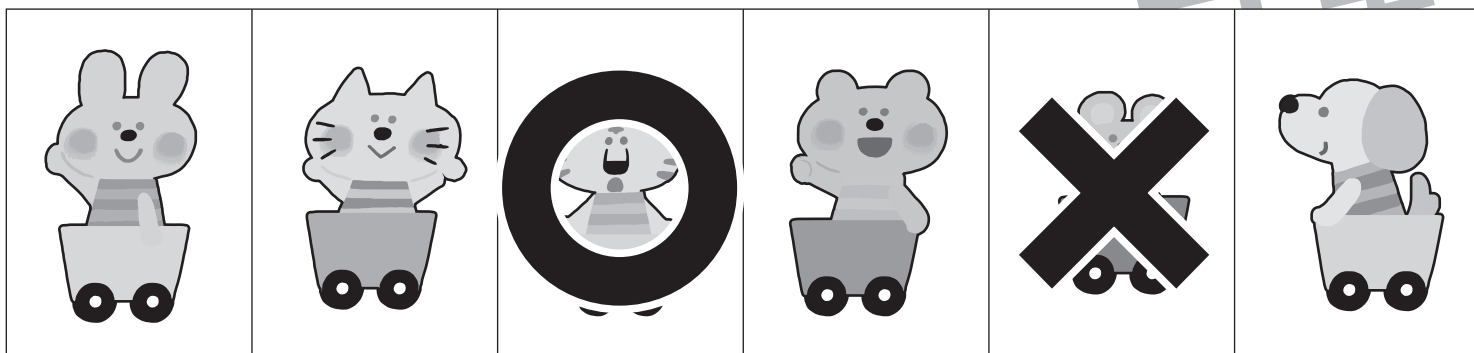
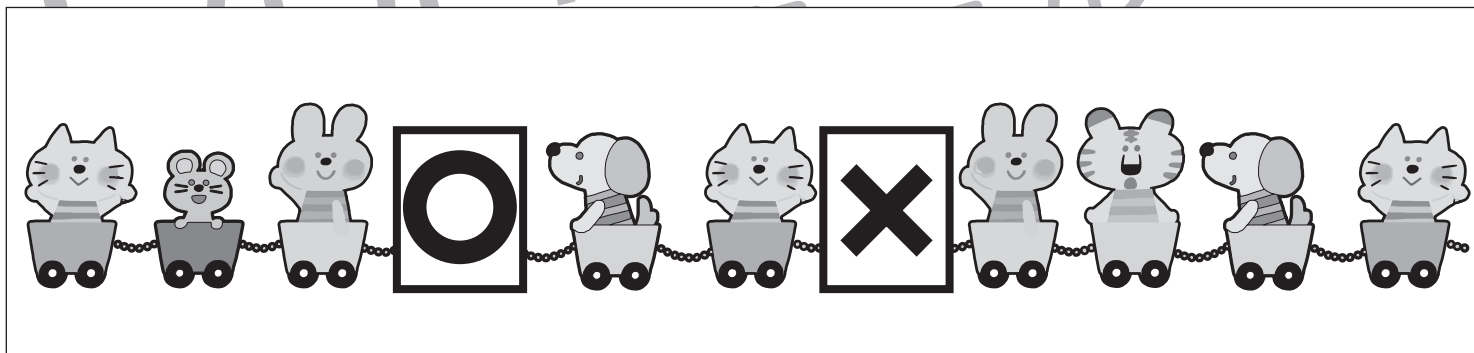
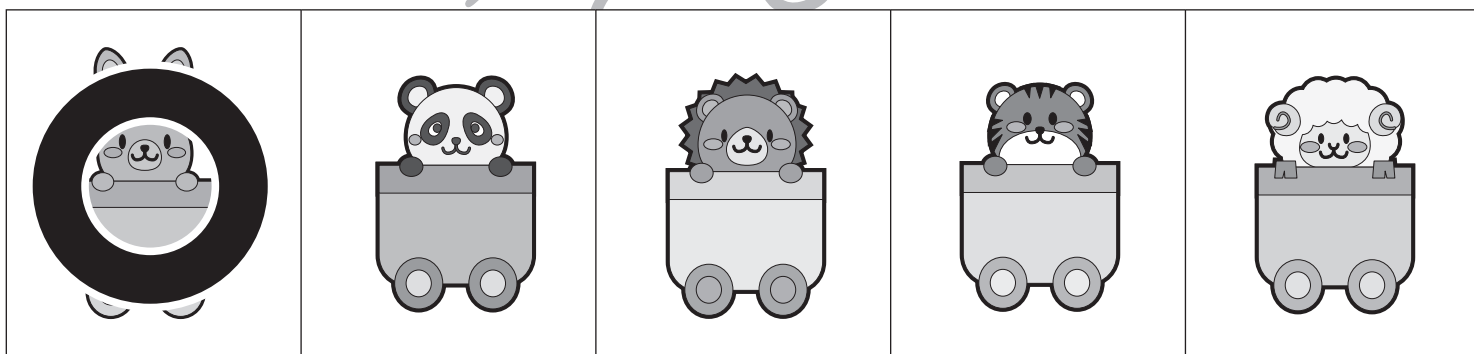
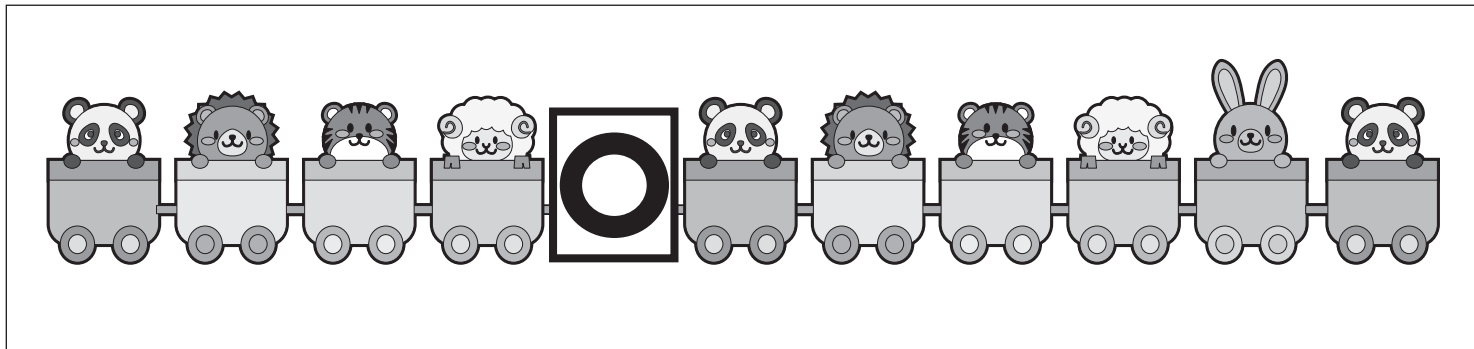


# おうちで、やろう。 年中児版

Study at home. 小学校受験の家庭学習教材

推理：系列完成7

下の絵はある約束の通りに並んでいます。太い四角の中に入る絵を考えて、下の四角の中の絵にそれぞれの記号をつけましょう。



※1. このプリントは、しながわ・目黒こどもスクールのウェブサイトでダウンロードができます。無断複写・引用はご遠慮ください。  
※2. このプリントを活用したオンライン授業のスケジュールは、しながわ・目黒こどもスクールのウェブサイトでご確認ください。

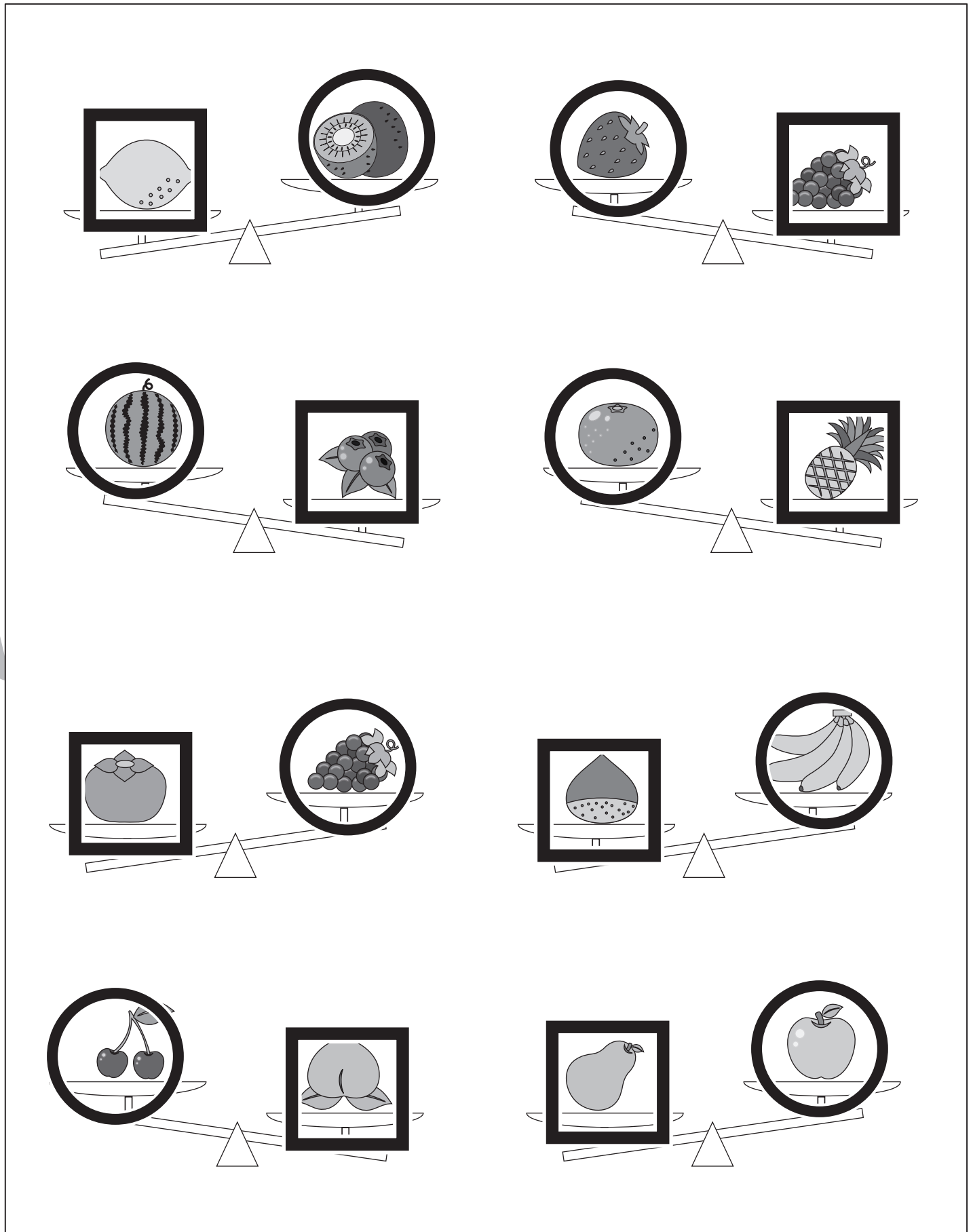


# おうちで、やろう。 年中児版

Study at home. 小学校受験の家庭学習教材

推理：重さ5

それぞれのシーソーで重さ比べをしています。重い方に口、軽い方に○をつけましょう。



※1. このプリントは、しながわ・目黒こどもスクールのウェブサイトからダウンロードができます。無断複写・引用はご遠慮ください。  
※2. このプリントを活用したオンライン授業のスケジュールは、しながわ・目黒こどもスクールのウェブサイトでご確認ください。



# おうちで、やろう。 年中児版

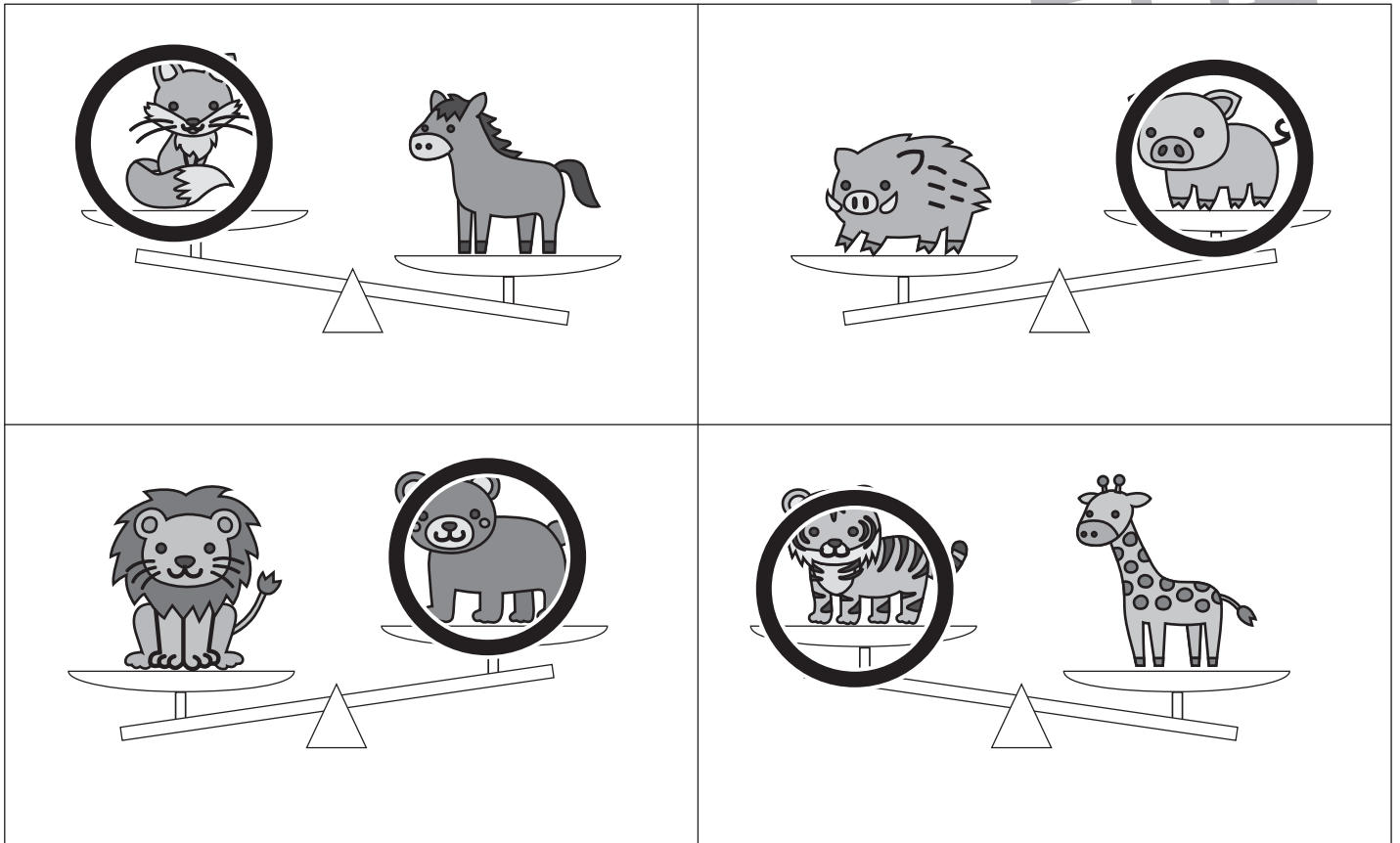
Study at home. 小学校受験の家庭学習教材

推理：重さ6

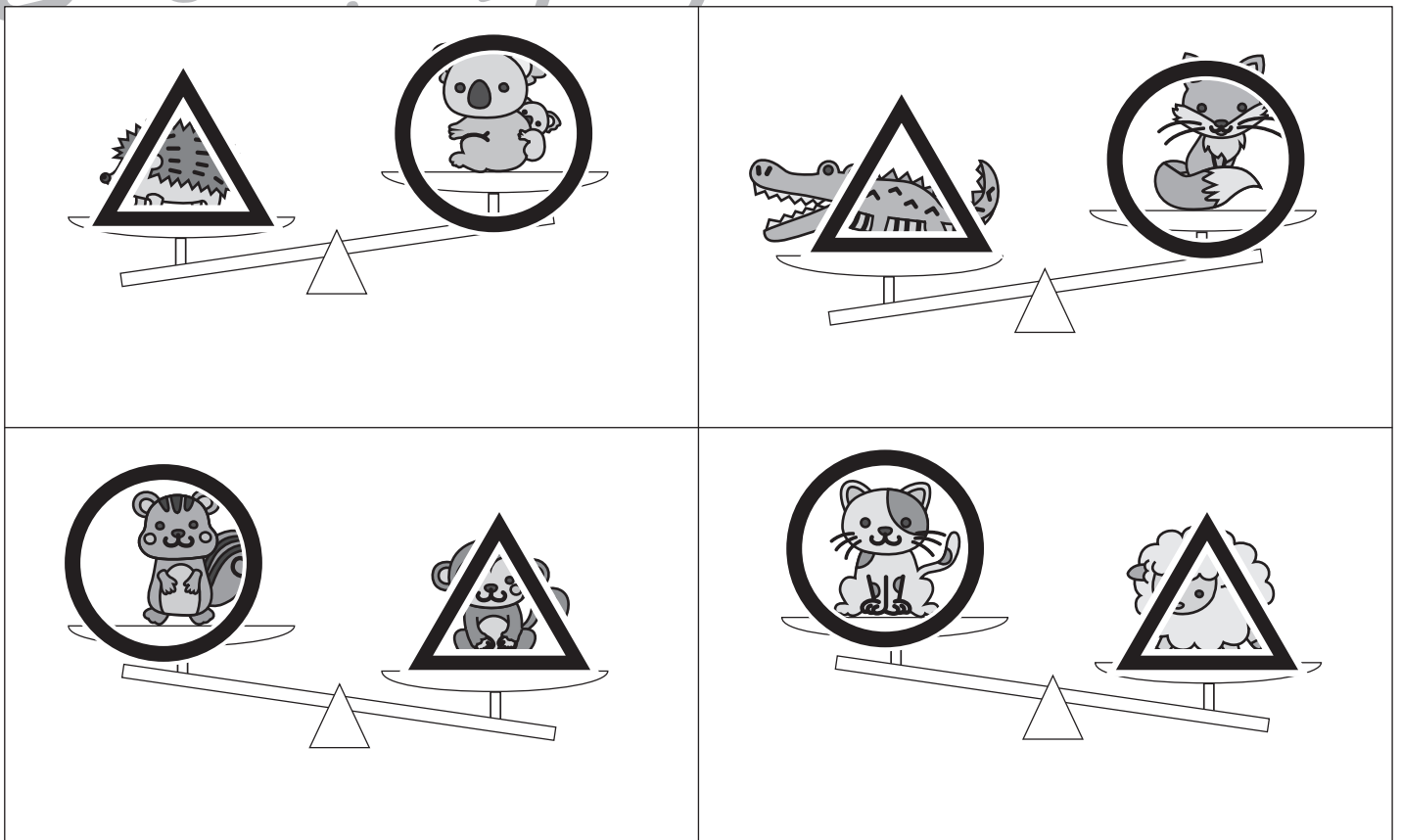
①それぞれのシーソーで重さ比べをしています。軽い方に○をつけましょう。

②それぞれのシーソーで重さ比べをしています。軽い方に○、重い方に△をつけましょう。

①



②



※1. このプリントは、しながわ・目黒こどもスクールのウェブサイトでダウンロードができます。無断複写・引用をご遠慮ください。

※2. このプリントを活用したオンライン授業のスケジュールは、しながわ・目黒こどもスクールのウェブサイトでご確認ください。



上と下の絵を見比べて、変わっているところを4つ探します。見つけたら、下の絵の変わっている部分に○をつけましょう。

